



TimerScale

Vejledning

Bruksanvisning

Brukerveiledning

Gebruikshandleiding

User manual

Bedienungsanleitung

Manuel d'utilisation

Manuale d'istruzioni

JACOB JENSEN™

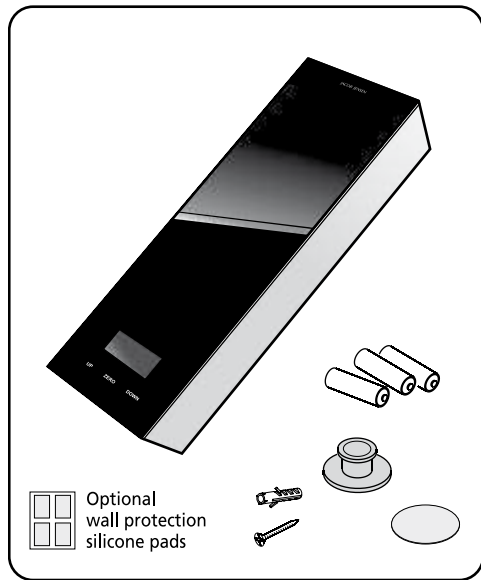


Fig.1

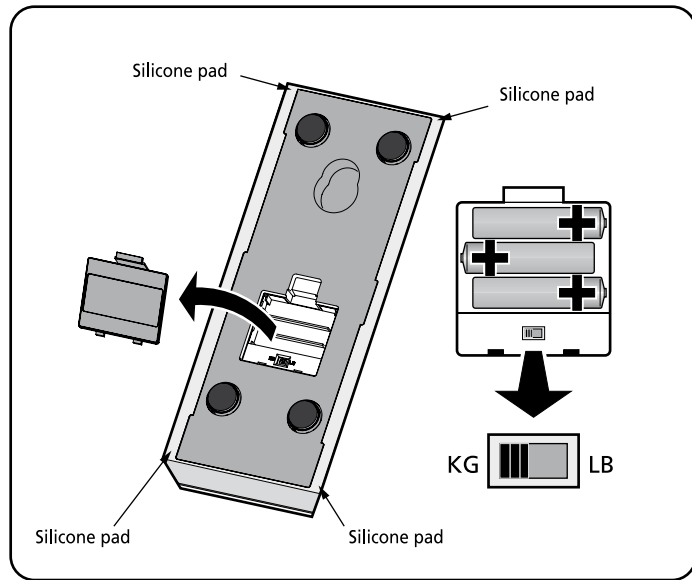


Fig. 2

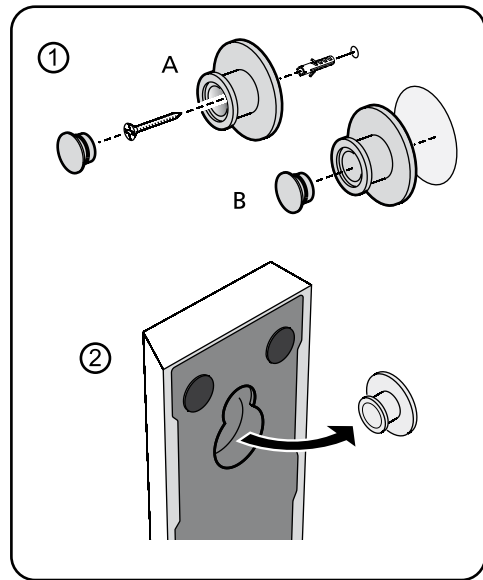


Fig. 3



DK	4
SE	6
NO	8
NL	10
UK	12
DE	14
FR	16
IT	18

Tillykke med din nye JACOB JENSEN™ TimerScale.

Vægten er designet i Danmark af Jacob Jensen, hvis produkter har vundet international anerkendelse for originalt, enkelt og klassisk design. Jacob Jensen har modtaget mere end 100 priser fra hele verden, og 19 af hans produkter indgår i Design Study Collection og Design Collection på Museum of Modern Art i New York. For yderligere information om designeren, se venligst www.jacobjensen.com.

JACOB JENSEN™ TimerScale er en stringent designet køkkenvægt med en smart feature: hæng vægten op på væggen, hvorefter den forvandler sig til en timer. Aluminiumsophæng er vedlagt. Funktionerne UP, ZERO, DOWN aktiveres ved let berøring/tryk.

Installation og udskiftning af batterier

Vægten bruger tre 1.5 V AAA batterier (inkluderet og allerede monteret i batteriboksen). Ved førstegangsinstallering fjernes blot plastikstrimlen i batteriboksen.

For at sikre optimal nøjagtighed anbefales det at udskifte batterierne, når LCD skærmen viser batterisymbolet.

1. Fjern batterilåget på bagsiden af vægten og isæt batterierne som anvist af pol-symbolerne (+/-). Se side 2, fig. 2.
2. Sæt batterilåget på igen.
3. Ved lavt batteri viser displayet enten "LO" eller batterisymbolet.

Vægmontering

Venligst se side 2. Monter det vedlagte ophæng med skrue og plug, fig. 3.1A, eller med den selvklæbende pude, fig. 3.1B. Hvis den selvklæbende pude anvendes, skal overfladen være helt ren og affedt inden montering.

Bemærk: Aluminium kan afsætte mærker på nogle malede overflader. De vedlagte silikonepuder kan påsættes som beskyttelse. Se side 2, fig. 2.

Anvendelse af vægtfunktionen

1. Placer vægten på en flad overflade.
 2. Tryk på ZERO i to sekunder for at tænde vægten. Displayet viser "188888", og efter få sekunder vises "0". Vægten er nu klar til brug.
 3. Vægten slukker automatisk efter to minutter, hvis den ikke er i brug. For at slukke den manuelt trykkes på ZERO i to sekunder.
- Bemærk:** Hvis man overstiger kapaciteten på 5 kg, viser displayet "EEEE".

Tara funktion (additiv vejning)

1. Placer første emne på vægten. Vægten vises på displayet.
2. Tryk på ZERO – displayet returnerer til "0".
3. Placer næste emne på vægten. Nu vises vægten af dette.
4. Tryk på ZERO igen for at nulstille vægten.
5. Gentag trin 3 og 4, indtil alle emner er blevet vejte.

Skift mellem kg og lb

Skub kontakten i batteriboksen til den ønskede enhed (KG/LB). Se side 2, fig. 2.

Anvendelse af timerfunktionen

Bemærk: Den maksimale nedtællingstid er 12 timer. Hvis alarmen ikke deaktiveres, fortsætter den med at tælle overtid i maksimum én time.

1. Hæng vægten op på væggen. Se side 2, fig. 3.
2. Tryk på ZERO i to sekunder for at tænde timeren. Den forudindstillede nedtællingstid er en time. Den sidst indstillede tid vil blive gemt i hukommelsen.
3. Tryk på UP eller DOWN for at forøge/formindske tidsindstillingen. For hurtig spoling trykkes vedvarende på UP eller DOWN.
4. Nedtællingen starter automatisk. For at sætte timeren på pause / genstarte, trykkes på ZERO.
5. Når nedtællingen er færdig, lyder alarmen i 60 sekunder, og timeren starter straks med at tælle overtid. Tryk på ZERO for at stoppe alarmen; optællingen stopper også.

Bemærk: Tiden kan ikke indstilles under optælling.

Vedligeholdelse

Følgende forslag til vedligeholdelse vil sørge for, at du kan nyde din JACOB JENSEN™ TimerScale i mange år fremover:

1. Vægten tåler IKKE maskinopvask.
2. Rengør overfladen med en blød klud tilsat sæbe og vand. Brug aldrig slibemiddel eller ætsende kemikalier. Det kan ridse overfladen og nedbryde det elektroniske kredsløb.
3. Vægten må ikke overbelastes.
4. Udsæt ikke vægten for kraftige tryk, stød, støv, ekstreme temperaturer, direkte sollys eller større mængder vand og fugt. Dette kan resultere i funktionsfejl, kortere levetid for de elektroniske komponenter, skade på batterierne eller ødelagte dele.
5. Rør ikke de indvendige komponenter. Dette kan medføre bortfald af garantien.

Specifikationer

Dimensioner	: B 105 x H 270 x D 23 mm
Kapacitet	: 5 kg
Interval	: 1 g
Batterier	: 3 x 1.5 V AAA alkaliske batterier

Miljøhensyn og bortskaffelse

Elektrisk og elektronisk udstyr samt medfølgende batterier indeholder materialer, komponenter og stoffer, der kan være skadelige for menneskers sundhed og for miljøet, hvis affaldet ikke håndteres korrekt.

Elektrisk og elektronisk udstyr og batterier er mærket med nedenstående overkrydsede skraldespand. Den symboliserer, at elektrisk og elektronisk udstyr og batterier ikke må bortskaffes sammen med usorteret husholdningsaffald, men skal indsamles særskilt.

Det er vigtigt, at du afleverer dine udtjente batterier til de indsamlingsordninger, der er etableret. På denne måde er du med til at sikre, at batterierne genanvendes i overensstemmelse med lovgivningen og ikke unødigt belaster miljøet.

Alle kommuner har etableret indsamlingsordninger, hvor kasseret elektrisk og elektronisk udstyr samt bærbare batterier gratis kan afleveres af borgerne på genbrugsstationer og andre indsamlingssteder eller bliver afhentet direkte fra husholdningerne. Nærmere information kan fås hos kommunens tekniske forvaltning.



- De tekniske specifikationer for dette produkt samt indholdet i denne manual kan ændres uden varsel.
- Producenten og leverandørerne kan ikke gøres ansvarlige over for dig eller nogen anden person for skader, udgifter, mistet indtjening eller andre forhold, som skyldes brugen af dette produkt.

Grattis till din nya JACOB JENSEN™ TimerScale.

Vågen är designad i Danmark av Jacob Jensen, vars produkter är kända för sin optimala funktion och sin unika och tidlösa design. Jacob Jensen har erhållit mer än 100 priser från hela världen, och flera av hans produkter kan ses på Museum of Modern Art i New York. Mer information om designern finns på www.jacobjensen.com.

The JACOB JENSEN™ TimerScale är en stilrent utformad köksvåg. Du kan hänga upp den på väggen och använda den som en behändig timer. Upphängningskrok medföljer. Funktionerna UP, ZERO och DOWN aktiveras med en lätt tryckning.

Installation och byte av batterier

Vågen drivs av tre 1,5-volts AAA-batterier (sitter i batterifacket vid leverans). När du ska göra inställningar för vågen innan du börjar använda den tar du först bort plastremsan i batterifacket. För bästa noggrannhet rekommenderar vi att du byter ut batterierna när batterisymbolen visas på LCD-skärmen:

1. Öppna batterilocket på vågens baksida och sätt i batterierna så att polerna matchar varandra (+/-). Se sidan 2, fig. 2.
2. Sätt tillbaka batterilocket.
3. När batterierna är urladdade visas antingen "LO" eller batterisymbolen på skärmen.

Väggupphängning

Se sidan 2. Använd den medföljande upphängningskroken med antingen skruv och plugg, se fig. 3.1A, eller med den självhäftande fästplattan, se fig. 3.1B. Om du använder fästplattan är det viktigt att ytan är rengjord och helt avfettad innan upphängning.

Varning: Aluminium kan lämna märken på vissa målade ytor. De medpackade klisterkuddarna kan användas som skydd. Se sida 2, fig. 2.

Så här använder du vägningsfunktionen

1. Ställ vågen på en plan yta.
2. Tryck på ZERO i två sekunder för att starta vågen. På skärmen visas "188888" och efter några sekunder visas "0". Vågen är nu klar att användas.
3. Vågen stängs av automatiskt efter två minuter om den inte används. Du kan också stänga av den genom att trycka på ZERO några sekunder.

Obs! Om den maximala viktkapaciteten 5 kg överskrids så visas "EEEE" på skärmen.

Tarafunktion (egenvikt)

1. Placera det första föremålet på vågen. Vikten visas.
2. Tryck på ZERO. Värdet på skärmen återgår till "0".
3. Placera det andra föremålet på vågen. Nu visas vikten för detta föremål.
4. Tryck på ZERO igen för att återställa till "0".
5. Upprepa steg 3 och 4 tills alla föremål har vägts.

Växla mellan kg och lb

Skjut omkopplaren inne i batterifacket till önskad enhet (KG/LB). Se sidan 2, fig. 2.

Så här använder du timerfunktionen

Obs! Den högsta nedräkningstiden är 12 timmar. Om larmet inte stängs av fortsätter timern att räkna upp till en timme efter larmtiden.

1. Häng upp vågen på väggen. Se sidan 2, fig. 3.
2. Tryck på ZERO i två sekunder för att starta timern. Den förinställda nedräkningstiden är en timme. Din senaste inställning sparas i minnet.
3. Tryck på UP eller DOWN för att öka eller minska tiden. Bläddra snabbt genom att hålla fingret nedtryckt mot UP eller DOWN.
4. Nedräkningen startar automatiskt. Du kan pausa och starta om nedräkningen genom att trycka på ZERO.
5. När nedräkningen är klar hörs larmsignalen i 60 sekunder och timern börjar räkna uppåt direkt. Tryck på ZERO för att stänga av larmsignalen. Uppräkningen kommer också att stoppas.

Obs! Tiden kan inte ställas in i uppräkningsläget.

Underhåll

Med hjälp av följande riktlinjer kan du handskas med JACOB JENSEN™ TimerScale på ett sådant sätt att du kan använda den i många år.

1. MASKINDISKA INTE. Vågen kan INTE maskindiskas.
2. Rengör plattformen med en mjuk trasa med ett mildt diskmedel och vatten. Använd inte slipande eller frätande medel. Dessa kan repa plasten och fräta sönder de elektroniska kretsarna.
3. Överbelasta inte vågen.
4. Utsätt inte vågen för kraftigt tryck, stötar, damm, extrema temperaturer, direkt solljus eller stora mängder vatten eller fukt. Om du gör det kan det leda till funktionsfel, kortare livslängd för de elektroniska komponenterna, batteriskada eller skador på produktens delar.
5. Manipulera inte vågens inre komponenter. Garantin upphör då att gälla.

Specifikationer

Mått	: B 105 x H 270 x D 23 mm
Kapacitet	: 5 kg
Gradindelning	: 1 g
Strömförsörjning	: 3 x 1,5 V alkaliska AAA-batterier

Miljöproblem och bortskaffande

Elektroniska och elektriska maskiner och batterier innehåller material, komponenter och substanser som kan vara skadliga för människor och miljön om inte avfallet bortskaffas korrekt.

Elektroniska och elektriska maskiner och batterier är märkta med en överkryssad soptunna som illustreras nedanför. Det indikerar att elektroniska och elektriska maskiner och batterier är förbjudna att slänga i vanliga hushållssopor och måste bortskaffas separat.

Det är viktigt att du lämnar dina batterier till samlingsanordningar. På detta sättet kan du vara säker på att batterierna bortskaffas korrekt och inte förstör miljön.

Alla kommuner har stationer där man kan göra sig av med elektroniska och elektriska maskiner och batterier. Närmare information kan fås hos kommunens tekniska förvaltning.



- Innehållet i denna manual kan ändras utan föregående meddelande.
- Tillverkaren och hans agenter accepterar över huvudtaget inget ansvar för skada, kostnader, förlust eller någon annan skada som uppkommit som ett resultat av användandet av denna produkt.

Gratulerer med din nye JACOB JENSEN™ TimerScale.

Vekten er designet i Danmark av Jacob Jensen, hvis produkter har fått internasjonal anerkjennelse for originalt, stilrent og klassisk design. Jacob Jensen har mottatt over 100 designpriser fra hele verden, og 19 av hans produkter inngår Design Study Collection og Design på Museum of Modern Art i New York. For ytterligere informasjon om designeren vennligst oppsøk www.jacobjensen.com.

The JACOB JENSEN™ TimerScale er en stilrent designet kjøkkenvekt med en smart funksjon; Heng vekten på veggen og den forvandles til ett tidsur. Holder for veggmontering er inkludert. Funksjonene, UP, ZERO, DOWN aktiviseres ved lett berøring/trykk.

Installasjon og skifte av batterier

Vekten bruker tre 1,5V AAA batterier (inkludert og forhåndsmontert) Ved første gangs bruk fjernes plastikkremsen i batteriboksen. For å få et nøyaktig resultat anbefales det å skifte batteriene når LCD skjermen viser ett batterisymbol.

1. Fjern lokket på baksiden av vekten og bytt ut batteriene. Pass på å montere de nye batteriene korrekt. Vær oppmerksom på polariteten (pluss og minuspol) og sett inn batteriene som vist med symbolene i bunnen av batteriboksen. Se side 2, fig. 2.
2. Sett lokket tilbake på plass.
3. Ved lav batterispenning viser LCD displayet enten batterisymbolet eller "LO".

Veggmontering

Vennligst se side 2. Monter det vedlagte oppheng med skrue og plugg, fig. 3.1A. eller med den selvklebende puten, fig. 3.1B. Hvis den selvklebende puten brukes, skal overflaten være helt ren og avfettet før montering.

Bemerk: Aluminium kan sette merker på noen malte overflater. De vedlagte silikoneputene kan settes på som beskyttelse. Se side 2, fig. 2.

Bruk av vekten

1. Plasser vekten på en flat overflate.
2. Trykk og hold inne ZERO i to sekunder etter at vekten er slått på for å kalibrere vekten. Displayet viser "188888" og etter kort tid "0". Vekten er nå klar til bruk.
3. Vekten slår seg automatisk av etter to minutter hvis den ikke er i bruk. For å slå den av manuelt, trykk og hold inne ZERO.

Merknad: Hvis man overstiger kapasiteten på vekten (5 kg) viser displayet "EEEE".

Tarefunksjon (additiv veiing)

1. Legg første objekt på vekten. Vekten vises på displayet.
2. Trykk på ZERO. LCD displayet viser igjen 0.
3. Legg neste objekt på vekten. Vekten av dette vises på displayet.
4. Trykk på ZERO. LCD displayet viser igjen 0.
5. Gjenta trinn 3 og 4 til alle objektene har blitt veid.

Skifte mellom kg og lb

Still bryteren i batteriboksen til ønsket veieenhet. Se side 2, fig. 2.

Bruk av tidsuret

Den maksimale nedtellingstid er 12 timer. Hvis alarmen ikke deaktiveres fortsetter tidsuret med å vise overtid i opptil en time.

1. Heng vekten på veggen. Se side 2, fig. 3.
2. Trykk og hold inne ZERO i to sekunder for å starte tidsuret. Den forhåndsprogrammerte tiden er en time. Den sist brukte tiden vil beholdes i minnet.
3. Trykk UP eller DOWN for å legge til eller trekke fra tid som skal telles ned. For å raskt legge til eller trekke fra tid, hold UP eller DOWN inne.
4. Nedtellingens startes automatisk. For å sette tidsuret på pause, trykk på ZERO.
5. Når nedtellingens er ferdig går alarmen i 60 sekunder og tidsuret starter å måle overtid. Trykk på ZERO for å stoppe alarmen og nedtellingens.

Merknad: Tiden kan ikke endres under visning av overtid.

Vedlikehold

Vi foreslår følgende vedlikehold for å kunne benytte JACOB JENSEN™ TimerScale i mange år.

1. Vekten tåler IKKE å vaskes i oppvaskmaskin.
2. Rengjør overflaten med en myk klut med såpe og vann.
Bruk ikke midler med slipemidler eller etsende kjemikalier som kan lage riper i overflaten og ødelegge elektronikken.
3. Vekten må ikke overbelastes.
4. Utsett ikke vekten for kraftige trykk, støt, støv, ekstreme temperaturer, direkte sollys eller større mengder med vann eller fuktighet. Dette kan resultere i funksjonsfeil, kortere levetid for de elektroniske komponentene, skader på batteriene eller ødelagte deler.
5. Vekten kan ikke repareres eller åpnes uten at garantien bortfaller.

Spesifikasjoner

Dimensjoner	: B 105 x H 270 x D23 mm
Kapasitet	: 5 kg
Intervall	: 1 gr
Batterier	: 3 x 1,5v AAA alkaliske batterier

Miljøhensyn og avfallshåndtering

Elektrisk og elektronisk utstyr samt medfølgende batterier inneholder materialer, komponenter og stoffer, som kan være skadelige for menneskers helse og for miljøet, hvis avfallet ikke håndteres korrekt.

Elektrisk og elektronisk utstyr og batterier er merket med nedenstående overkryssede søppelkasse. Den symboliserer, at elektrisk og elektronisk utstyr og batterier ikke må kastes sammen med usortert husholdningsavfall, men skal samles inn særskilt.

Spør din forhandler om et egnet sted for avfallshåndtering.



- Innholdet i denne brukerveiledningen kan endres uten forutgående varsel.
- Produsenten og leverandøren kan ikke holdes ansvarlig for skader, utgifter, tapt fortjeneste eller andre forhold som skyldes bruken av dette produktet.

Gefeliciteerd met de aanschaf van uw nieuwe JACOB JENSEN™ TimerScale.

Deze weegschaal is ontworpen in Denemarken door Jacob Jensen. De ontwerpen worden internationaal gewaardeerd vanwege hun originele, eenvoudige en klassieke vormgeving. Jacob Jensen heeft wereldwijd meer dan 100 designprijzen ontvangen en verschillende creaties uit de studio's van Jacob Jensen Design zijn opgenomen in de diverse collecties van het Museum of Modern Art in New York. Meer informatie over de ontwerper is te vinden op www.jacobjensen.com.

De JACOB JENSEN™ TimerScale is een strakke design keukenweegschaal. Hang de weegschaal op aan de muur en het is een timer. Montagemateriaal is inbegrepen. De functies UP, ZERO, DOWN worden geactiveerd d.m.v. lichte aanraking.

Installatie en vervangen van batterijen

De weegschaal werkt op drie 1,5 V AAA batterijen (inbegrepen – bevinden zich in het batterijcompartiment). Bij het eerste gebruik verwijdert u de plastic strip in het batterijcompartiment.

Voor een optimale werking, dient u de batterijen te vervangen wanneer het symbool knippert op het scherm.

1. Haal het klepje los van het batterij compartiment, plaats nieuwe batterijen gelijk aan de polen +/- Zie pag. 2 fig 2.
2. Plaats het klepje terug.
3. Wanneer de batterijen leeg zijn verschijnt er "LO" of het batterijsymbool op het scherm.

Muurbevestiging

Raadpleeg pagina 2. Gebruik het bijgevoegde montagemateriaal met schroef en plug, fig. 3.1A, of de zelfklevende pad, fig. 3.1B.

Indien u de pad wenst te gebruiken, zorg er dan voor dat de ondergrond schoon en ontvet is alvorens montage.

LET OP: Aluminium kan geschilderde oppervlakten aantasten. Gebruik de bijgevoegde silicone pads om dit te voorkomen. Zie voor meer informatie pag. 2, fig. 2.

Gebruik van weegschaalfunctie

1. Plaats de weegschaal op een vlakke ondergrond.
2. Druk ZERO en houd deze knop gedurende 2 seconden ingedrukt om de weegschaal te activeren. Het display toont "188888" en na enkele seconden "0". De TimerScale kan nu gebruikt worden.
3. De weegschaal schakelt automatisch uit wanneer deze langer dan twee minuten niet gebruikt wordt. Het apparaat kan tevens handmatig worden uitgeschakeld door de knop ZERO ingedrukt te houden.

Let op: Wanneer het gewicht hoger ligt dan de maximale 5kg, dan verschijnt er "EEEE" op het display.

Tarra functie (additief)

1. Plaats het eerste product op de weegschaal. Het gewicht wordt weergegeven.
2. Druk op ZERO. Het gewicht gaat terug naar "0".
3. Voeg het tweede product toe. Het gewicht van het item verschijnt nu in beeld.

4. Druk op ZERO om te resetten en terug te keren naar "0".
5. Herhaal stap 3 en 4 tot alle producten gewogen zijn.

Instellen van het gewicht in kg (kilogram) of lb (pond)

Via het batterijcompartiment kan de weergave naar wens worden ingesteld. Zie pag.2, fig 2.

Gebruik van de timerfunctie

Let op: the maximale afteltijd bedraagt 12 uur. Wanneer het alarm niet wordt uitgeschakeld, dan telt de timer door tot maximaal een uur.

1. Bevestig de weegschaal aan de muur. Zie pag. 2, fig. 3.
2. Druk ZERO en houd deze knop 2 seconden ingedrukt om de timer te activeren. De standaardinstelling is een uur. De laatst geprogrammeerde tijd wordt opgeslagen in het geheugen.
3. Druk UP of DOWN om de tijd omhoog of omlaag bij te stellen. Om snel te scrollen houdt u de knop (UP of DOWN) ingedrukt.
4. Het apparaat telt automatisch af. Het aftellen kan gepauzeerd en herstart worden d.m.v. de ZERO knop.
5. Wanneer het aftellen is voltooid, wordt het alarm geactiveerd voor 60 seconden en loopt de tijd op. Druk ZERO om het alarm te stoppen.

Let op: Het is uitsluitend mogelijk om de tijd af te laten tellen.

Onderhoud

Als u de volgende richtlijnen hanteert, zult u gedurende vele jaren plezier beleven aan het gebruik van de JACOB JENSEN™ TimerScale.

1. PLAATS HET APPARAAT NIET IN DE VAATWASSER.

De weegschaal is niet vaatwasserbestendig.

2. Reinig de weegschaal met een zachte doek, met afwasmiddel en water. Gebruik geen agressieve chemicaliën, oplosmiddelen of sterke schoonmaakmiddelen om de weegschaal te reinigen. Dit kan krassen of corrosie veroorzaken.

3. Zorg ervoor dat de weegschaal niet overbelast is.

4. Zorg dat de weegschaal niet blootgesteld wordt aan overmatig geweld, schokken, vuil, temperaturen, direct zonlicht, water of hoge luchtvochtigheid om vroegtijdige slijtage en disfunctioneren van onderdelen te voorkomen.

5. Het eigenhandig aanbrengen van veranderingen in het binnenwerk van de weegschaal kan problemen in het functioneren veroorzaken en heeft tot gevolg dat de garantie vervalt.

Specificaties

Afmetingen	: B 105 x H 270 x D 23 mm
Capaciteit	: 5 kg
Graduatie	: 1 g
Power	: 3 x 1.5 V AAA alkaline batterijen

Milieu-aantasting en afvalverwerking

Elektrische en elektronische apparaten en ingesloten batterijen bevatten materialen, onderdelen en substanties welke schade kunnen toe brengen aan de gezondheid en het milieu, indien deze niet zorgvuldig zijn verwijderd.

Elektrische en elektronische apparaten en de ingesloten batterijen zijn voorzien van een doorgekruiste container zoals het symbool hieronder. Het geeft aan dat elektrische en elektronische apparaten en de ingesloten batterijen niet mogen worden afgevoerd met het huishoudelijk afval. Deze producten dienen apart te worden ingeleverd bij een aangewezen, geautoriseerd inzamelpunt.

Voor meer informatie over het inzamelen kunt u terecht bij uw Jacob Jensen dealer.



- De inhoud van deze handleiding kan zonder voorafgaand bericht worden gewijzigd.
- De producent en de leveranciers zijn niet aansprakelijk voor schade, kosten, inkomstenderving of andere schade die door het gebruik van dit product zou kunnen ontstaan.

Congratulations on the purchase of your new JACOB JENSEN™ TimerScale.

The scale is designed in Denmark by Jacob Jensen, whose products have gained international recognition for their original, simple and classic design. Jacob Jensen has received about 100 prizes from around the world and has 19 products included in The Design Study Collection and The Design Collection of The Museum of Modern Art in New York. For more information about the designer, please see www.jacobjensen.com.

The JACOB JENSEN™ TimerScale is a stringently designed kitchen scale. Hang up the scale on the wall and it conveniently transforms into a timer. Wall mounting knob is included. The functions UP, ZERO, DOWN are activated by a light touch.

Installation and replacement of batteries

The scale requires three 1.5 V AAA batteries (included - already mounted in the battery compartment). On initial set-up, simply remove the plastic strip in the battery compartment.

In order to ensure optimum accuracy, it is recommended to replace the batteries if the LCD shows the battery symbol:

1. Open the battery-cover on the back of the scale and insert the batteries, matching the poles (+/-). See page 2, fig. 2.
2. Replace the battery-cover.
3. When the batteries are discharged the display will show either "LO" or the battery symbol.

Wall mounting

Please refer to page 2. Use the enclosed wall mounting knob with either screw and plug, fig. 3.1A, or the self-adhesive pad, fig. 3.1B. If you prefer to use the pad, make sure that the surface is clean and totally degreased before mounting.

Note: Aluminium might leave marks on some painted surfaces. The enclosed silicone pads can be used for protection. Please see page 2, fig. 2.

How to use the scale function

1. Place the scale on a flat surface.
2. Press and hold ZERO for two seconds to turn on the scale. The display shows "188888" and after a few seconds a "0" will appear. The scale is ready for use.
3. The scale will switch off automatically after two minutes when not in use. You may also press and hold ZERO to switch it off manually.

Note: If the weight exceeds the capacity of 5 kg, the display shows "EEEE".

Tare (additive weighing) function

1. Place the first item on the scale. The weight is displayed.
2. Press ZERO, the display reverts to "0".
3. Place the second item on the scale. The weight of this item is now displayed.
4. Press ZERO again to reset and return to "0".
5. Repeat step 3 and 4 until all items have been weighed.

To switch between kg and lb

Slide the switch inside the battery compartment to the desired unit (KG/LB). See page 2, fig. 2.

How to use the timer function

Note: The maximum count-down time is 12 hours. If the alarm is not deactivated, the timer continues to count overtime for a maximum of one hour.

1. Hang up the scale on the wall. See page 2, fig. 3.
 2. Press and hold ZERO for two seconds to turn on the timer. The default count-down time is one hour. Your last setting will be saved in the memory.
 3. Press UP or DOWN to increase or decrease the time setting. To scroll quickly, hold down UP or DOWN.
 4. The count-down starts automatically. The count-down can be paused and restarted by pressing ZERO.
 5. When the count-down is complete, the alarm will sound for 60 seconds and the timer starts counting up immediately. Press ZERO to stop the alarm; the count-up will also be stopped.
- Note:** The time cannot be adjusted in the count-up mode.

Maintenance

The following guidelines will help you to take care of the JACOB JENSEN™ TimerScale so that you can enjoy it for many years.

1. DO NOT PLACE IN DISHWASHER. The Scale is NOT dishwasher safe.
2. Clean the platform with a soft cloth using soap and water. Do not use abrasive or corrosive compound. It may scratch the plastic and corrode the electronic circuit.
3. Do not overload the scale.
4. Do not subject the scale to excessive force, shock, dust, temperature, direct sunlight, heavy exposure to water or humidity. Doing so may result in malfunction, shorter electronic life span, battery damage or distorted parts.
5. Do not tamper with the internal components of the scale. It will invalidate the warranty.

Specifications

Dimensions	: W 105 x H 270 x D 23 mm
Capacity	: 5 kg
Graduation	: 1 g
Power source	: 3 x 1.5 V AAA alkaline batteries

Environmental concerns and disposal

Electric and electronic appliances and enclosed batteries contain materials, components and substances that can be damaging to people's health and to the environment, if the waste is not disposed of correctly.

Electric and electronic appliances and batteries are marked with a crossed-out wheellie bin symbol as illustrated below. It indicates that electric and electronic appliances and batteries are banned from being disposed of as general household waste, and have to be collected separately.

Please ask you dealer about current means of disposal.



- The technical specifications for this product and the contents of this manual are subject to change without notice.
- The manufacturer and its suppliers accept no liability whatsoever for any damage, expense, loss of profits or any other damage incurred as a result of using this product.

Gratulation zum Kauf Ihrer neuen JACOB JENSEN™ TimerScale.

Die Waage wurde in Dänemark von Jacob Jensen entworfen, dessen Produkte mit ihrem originellen, einfachen und klassischen Design Weltruf erlangt haben. Er erhielt über 100 internationale Auszeichnungen, und 19 seiner Kreationen werden in der Design Study Collection und der Design Collection des Museums of Modern Art in New York ausgestellt. Weitere Informationen zum Designer erhalten Sie unter www.jacobjensen.com.

Die JACOB JENSEN™ TimerScale ist eine geradlinig und konsequent designte Küchenwaage mit Timer, denn kaum an die Wand gehängt wird eine Timerfunktion aktiviert. Eine Wandbefestigung finden Sie anbei. Die Funktionen UP, ZERO, DOWN werden durch eine leichte Berührung aktiviert.

Einlegen und Ersetzen der Batterien

Die Waage benötigt der 1,5 V AAA Batterien (bereits im Batteriefach enthalten). Bei der Erstinbetriebnahme entfernen Sie bitte den Plastikisolerstreifen. Um absolute Wägegenauigkeit zu gewährleisten, müssen die Batterien ersetzt werden, wenn das Batteriesymbol im Display erscheint:

1. Öffnen Sie die Batterieabdeckung und setzen Sie die Batterien gemäß der angegebenen Polarität (+/-) ein. Siehe Seite 2, Abb. 2.
2. Schließen Sie die Batterieabdeckung wieder.
3. Wenn die Batterien schwach werden, erscheint im Display entweder "LO" oder das Batteriesymbol.

Wandbefestigung

Siehe auch auf Seite 2. Befestigen Sie den beigelegten Wandhalterungsknauf entweder mit Schraube und Dübel, Abb. 3.1A, oder mit der runden Selbstklebefolie, Abb. 3.1B. Wenn Sie die Selbstklebefolie benutzen, achten Sie dabei bitte auf eine saubere und vollkommen fettfreie Oberfläche vor dem Aufkleben.

Hinweis: Aluminium kann Spuren auf beschichteten oder bemalten Oberflächen hinterlassen. Die beigefügten Silikon Sticker können zum Schutz angebracht werden. Siehe auch Seite 2, Abb. 2

Bedienung der Wiegefunktion

1. Platzieren Sie die Waage auf ebenem Untergrund.
2. Drücken und halten Sie ZERO zwei Sekunden lang, um die Waage zu aktivieren. Im Display erscheint "188888" und nach ein paar Sekunden erscheint eine "0". Die Waage ist nun betriebsbereit.
3. Die Waage stellt sich automatisch ab nach zwei Minuten des Nichtgebrauchs. Sie können auch die ZERO Taste drücken und festhalten, um die Waage manuell abzuschalten.

Hinweis: Wenn das Gewicht die 5 KG Höchstmarke überschreitet erscheint "EEE" im Display.

Tarafunktion (Zuwiegefunktion)

1. Legen Sie das erste Wiegegut auf die Waage. Das Gewicht wird angezeigt.
2. Drücken Sie ZERO, das Display zeigt nun ieder "0"

3. Legen Sie nun das 2. Wiegegut auf die Waage. Auch dessen Gewicht wird nun angezeigt.
4. Drücken Sie wieder ZERO zum Reset und erneuten Anzeige von "0".
5. Wiederholen Sie die Schritte drei und vier, bis alle Zutaten gewogen sind.

Wahl von kg oder lb

Schieben Sie den Schalter im Batteriefach auf die gewünschte Einheit (KG/LB). Siehe Seite 2, Abb. 2.

Bedienung der Timerfunktion

Hinweis: Die maximale Count down Zeit beträgt 12 Std. Wenn der Alarm nach Ablauf der eingestellten Zeit nicht abgestellt wird, dann zeigt der Timer die "Overtime" bis zu einer Stunde an.

1. Hängen Sie die Waage an die Wand. Siehe dazu S. 2 Abb. 3.
2. Drücken und halten Sie ZERO 2 Sekunden lang, um den Timer zu aktivieren. Die Werkseinstellung für die Timerzeit beträgt eine Stunde. Ihre jeweils letzte Einstellung wird gespeichert.
3. Drücken Sie UP oder DOWN, um die Count down Zeit herauf oder herabzusetzen. Für die Schnelleinstellung halten Sie UP oder DOWN gedrückt.
4. Der Count down started automatisch. Er kann unterbrochen oder neu gestartet werden durch Drücken der ZERO Taste.
5. Wenn der Count down beendet ist, ertönt der Alarm 60 Sekunden und ein Count up für die "Overtime" beginnt sofort. Drücken Sie ZERO um den Alarm abzuschalten, der Count up wird damit auch gestoppt.
Hinweis: Die Zeit kann im Count up Modus nicht korrigiert werden.

Gebrauchshinweise

Die folgenden Richtlinien werden Ihnen helfen, die Gebrauchsfähigkeit Ihrer JACOB JENSEN™ TimerScale für viele Jahre zu erhalten.

1. NICHT IN DEN GESCHIRRSPÜLER STELLEN ! Die Waage ist NICHT spülmaschinenfest.
2. Reinigen Sie die Wiegefläche mit einem weichen Tuch, evt. Seife und Wasser. Benutzen Sie keine ätzenden oder aufrauenden Reinigungsmittel. Die Oberflächen könnten zerkratzt und die Elektronik Schaden nehmen.
3. Überladen Sie die Waage nicht.
4. Setzen Sie die Waage nicht harten Schlägen, extremer Hitze, Staub, direktem Sonnenlicht oder zu starker Feuchtigkeit aus. Fehlfunktionen der Elektronik, Zerstörung der glatten Oberflächen und Verkürzung der Batterielebensdauer können die folgen sein.
5. Unauthorisierte Eingriffe in das Innenleben der Waage führen zum Erlöschen der Garantie.

Technische Daten

Abmessungen	: B 105 x H 270 x T 23 mm
Kapazität	: 5 kg
Maßeinheit	: 1 g
Energiequelle	: 3 x 1,5 V AAA Alkali Batterien

Ökologische Bedenken und Entsorgung

Elektrische und elektronische Geräte und die beiliegenden Batterien enthalten Materialien, Komponenten und Substanzen, die Ihrer Umwelt und Gesundheit schaden können, wenn der Abfall nicht richtig entsorgt wird.

Elektrische und elektronische Geräte und Batterien sind mit einem wie unten dargestellten durchgestrichenen Mülltonnensymbol gekennzeichnet. Es zeigt an, dass elektrische und elektronische Geräte und Batterien nicht mit dem normalen Haushaltsabfall entsorgt werden dürfen und separat gesammelt werden müssen.

Bitte fragen Sie Ihren Händler nach den aktuellen Entsorgungsbestimmungen.



- Der Inhalt dieser Bedienungsanleitung kann jederzeit ohne Voranmeldung geändert werden.
- Der Hersteller und seine Unterlieferanten lehnen jede Haftung ab für jeden Schaden der durch den Gebrauch des Gerätes entstehen könnte.

Félicitations pour l'achat de votre nouveau TimerScale JACOB JENSEN™.

La balance est conçue au Danemark par Jacob Jensen dont les produits ont gagné une reconnaissance internationale grâce à leur design simple, original et classique. Jacob Jensen a reçu plus de 100 prix de design dans le monde entier et 19 de ses œuvres ont été exposées dans la collection Design Study et dans la collection Design du Musée d'Art Moderne de New York. Pour plus d'information sur le designer, découvrez notre site www.jacobjensen.com.

La balance JACOB JENSEN™ est une balance de cuisine rigoureusement conçue. Une fois accrochée sur votre mur, elle se transforme en minuteur. Le kit de fixation au mur est fourni. Les fonctions UP, ZERO, DOWN sont activées par des voyants lumineux.

Installation et remplacement des piles

La balance a besoin de trois piles 1.5 V AAA (fournies et déjà installées dans le compartiment à piles). En affichage initial, ôtez simplement la bande en plastique du compartiment. Afin de vous assurer une précision optimale, il est conseillé de remplacer les piles lorsque l'écran LCD affiche le symbole de batterie faible:

1. Ouvrez le couvercle des piles au dos de la balance et insérez-y les piles selon les pôles (+/-). Cf. page 2, fig. 2.
2. Fermez le couvercle du boîtier.
3. Lorsque les piles seront déchargées, l'écran affichera "LO" ou le symbole de batterie faible.

Fixation au mur

Veillez vous référer à la page 2. Utilisez le kit de fixation fourni ainsi que les vis et la cheville, fig. 3.1A ou l'adhésif double face, fig. 3.1B. Si vous préférez utiliser l'adhésif double face, assurez-vous que la surface est propre et totalement dégraissée avant de fixer l'appareil.

NB : Il se peut que l'aluminium laisse des traces sur les zones peintes. Les protections de silicone ci-jointes pourront préserver le boîtier. Veuillez vous référer à la page 2. fig. 2.

Comment utiliser la fonction balance

1. Placez la balance sur une surface plate.
2. Laissez votre doigt appuyé sur ZERO pendant deux secondes pour activer la balance. L'écran affichera "188888", et un "0" apparaîtra après quelques secondes. La balance est alors prête à l'emploi.
3. La balance s'éteindra automatiquement après deux minutes d'inactivité. Pour l'éteindre manuellement, laissez votre doigt appuyé sur ZERO.

NB : Si le poids dépasse 5kgs, l'écran affiche "EEEE"

La fonction TARE

1. Placez le premier article sur la balance. Le poids s'affiche.
2. Appuyez sur ZERO, l'affichage revient sur "0".
3. Placez le deuxième article sur la balance. Le poids de cet article est affiché.

4. Appuyez sur ZERO à nouveau pour remettre à "0".

5. Répétez les étapes 3 et 4 jusqu'à ce que tous les articles soient pesés.

Pour commuter les kg et les lb

Faites glisser le commutateur à l'intérieur du compartiment à piles vers l'unité désirée (KG/LB). Cf. page 2, fig.2.

Comment utiliser la fonction minuteur

Le compte à rebours maximum est de 12 heures. Si l'alarme n'est pas désactivée, le minuteur continue de compter le temps dépassé pendant une heure au maximum.

1. Raccrochez la balance sur le mur, cf. page 2, fig.3.
2. Appuyez sur ZERO pendant deux secondes pour passer à la fonction minuteur. Le compte à rebours par défaut est d'une heure. Votre dernier réglage sera enregistré dans la mémoire.
3. Appuyez sur UP ou DOWN pour augmenter ou diminuer le réglage du temps. Pour faire défiler rapidement, restez appuyé sur UP ou DOWN.
4. Le minuteur démarre automatiquement. Il peut être mis sur pause et être redémarré en pressant sur ZERO.
5. Lorsque le compte à rebours est terminé, l'alarme sonnera durant 60 secondes et le minuteur comptera instantanément le temps dépassé. Appuyez sur ZERO pour stopper l'alarme; le minuteur sera également stoppé.

NB : Le temps dépassé ne peut pas être réglé.

Entretien

Les instructions suivantes vont vous permettre de prendre soin de votre balance JACOB JENSEN™ afin que vous puissiez l'apprécier plusieurs années.

1. NE LA PLACEZ PAS DANS LE LAVE-VAISSELLE. La balance n'est PAS compatible avec un lave-vaisselle.
2. Nettoyez le socle avec un linge doux, de l'eau et du savon. N'utilisez pas de produits abrasifs ou corrosifs. Ils railleraient le plastique et rongeraient le circuit électrique.
3. Ne surchargez pas la balance.
4. Ne soumettez pas la balance à des chocs, de la poussière, des températures, à la lumière du soleil, à une grosse exposition à de l'eau ou de l'humidité, de manière excessive. Ces actions pourraient entraîner un dysfonctionnement de l'appareil, écourter le fonctionnement électronique, endommager les piles et dénaturer les composants.
5. N'intervenez pas sur les composants internes de la balance. Cela entraînera une invalidité de garantie.

Caractéristiques

Dimensions	: L 105 x l 23 x h 270 mm
Capacité	: 5 kg
Graduation	: 1 g
Source d'énergie	: 3 x 1,5 V AAA piles alcalines

Considération écologique et traitement des déchets

Les appareils électriques, électroniques ainsi que leur batterie contiennent des matériaux, composants et substances nocives voir toxiques qui peuvent endommager votre santé et l'environnement si celles-ci ne sont pas correctement traitées.

Les appareils électriques, électroniques ainsi que leur batterie sont marqués par le symbole d'une poubelle à roulettes barrée, comme illustré ci-dessous. Cela indique que les appareils électriques, électroniques ainsi que leur batterie ne doivent pas être jetés avec les déchets du ménage et qu'ils doivent être ramassés séparément.

Merci de vous adresser à votre revendeur sur les précautions à prendre pour traitement ces déchets.



- On se réserve des changements concernant le contenu de ce manuel d'instruction.
- Le producteur et ses fournisseurs ne sont pas responsables pour les dommages, les coûts, les réductions de la recette, ou n'importe quels autres dommages qui résultent de l'utilisation de ce produit.

Congratulazioni per aver acquistato il vostro nuovo TimerScale di JACOB JENSEN™.

L'apparecchio è progettato in Danimarca da Jacob Jensen, i cui prodotti hanno ottenuto un riconoscimento internazionale per il design originale, semplice e classico. Jacob Jensen ha ricevuto circa 100 premi in tutto il mondo e attualmente i prodotti inclusi nel Design Study Collection e nel Design Collection del Museo d'Arte Moderna di New York sono 19. Per maggiori informazioni sul progettista, visitate il sito www.jacobjensen.com.

Il TimerScale JACOB JENSEN™ è progettato espressamente per la cucina. Appendete la bilancia a parete e si trasformerà in un comodo timer. Il supporto per il montaggio a parete è in dotazione. Le funzioni SU (UP), ZERO e GIU' (DOWN) si attivano con un leggero tocco.

Installazione e sostituzione delle batterie

La bilancia funziona con tre batterie AAA da 1.5 V (comprese e già inserite nel vano batterie). Alla prima accensione, rimuovere semplicemente la striscia di plastica del vano batterie. Per garantire una corretta accuratezza, si raccomanda di sostituire la batteria quando il display mostra il simbolo della batteria:

1. Aprire il coperchio del vano batterie sulla parte posteriore della bilancia e inserire le batterie, rispettando la corretta polarità (+/-). Vedere pagina 2, figura 2.
2. Rimettere al suo posto il coperchio del vano batterie.
3. Quando le batterie sono scariche il display mostra sia l'indicazione "LO" che il simbolo della batteria.

Montaggio a parete

Fare riferimento alla pagina 2. Usare il supporto per il montaggio a parete in dotazione con la vite e il tappo, fig. 3.1A, o il disco autoadesivo, fig. 3.1B. Se preferite usare il disco, assicurarsi che la superficie sia pulita e completamente sgrassata prima del montaggio.

Nota: l'alluminio potrebbe lasciare segni sopra alcune superfici verniciate. I cuscinetti di silicone nella confezione possono evitare questi problemi. Vedere pagina 2, fig. 2.

Come usare la funzione bilancia

1. Posizionare la bilancia su una superficie piana.
2. Premere e tenere premuto ZERO per due secondi per accendere la bilancia. Il display mostra "188888" e dopo pochi secondi appare "0". La bilancia è pronta all'uso.
3. La bilancia si spegne automaticamente dopo due minuti di non utilizzo. E' possibile premere e tenere premuto ZERO per spegnerla manualmente.

Nota: se il peso supera la capacità di 5 Kg, il display mostra "EEEE".

Funzione Tara (peso aggiuntivo)

1. Posizionare il primo oggetto sulla bilancia. Viene visualizzato il peso.
2. Premere ZERO; il display mostra "0".
3. Posizionare il secondo oggetto sulla bilancia. Viene ora visualizzato il peso del secondo oggetto.
4. Premere ancora ZERO per resettare e ritornare a "0".
5. Ripetere i passaggi 3 e 4 finché tutti gli oggetti non sono stati pesati.

Come commutare tra Kg e Lb

Spostare l'interruttore posto all'interno del vano batterie nella posizione desiderata (KG/LB). Vedere pagina 2, fig. 2.

Come utilizzare la funzione Timer

Nota: Il tempo massimo per il timer è di 12 ore. Se l'allarme non è disattivato, il timer continua a contare oltre il tempo impostato per un'ora al massimo.

1. Appendere la bilancia a parete. Vedere pagina 2, figura 3.
2. Premere e tenere premuto ZERO per due secondi sul timer. Il conteggio di base è di un'ora. L'ultimo utilizzo verrà salvato in memoria.
3. Premere UP o DOWN per aumentare o diminuire le impostazioni del tempo. Per far scorrere il tempo velocemente tenere premuto UP o DOWN.
4. Il conto alla rovescia inizia automaticamente. Il conto alla rovescia può essere messo in pausa e ripreso successivamente premendo ZERO.
5. Quando il conto alla rovescia è completo, l'allarme suona per 60 secondi e il timer inizia immediatamente a contare. Premere ZERO per interrompere l'allarme; il conteggio verrà anch'esso interrotto.

Nota: il tempo non può essere regolato nella modalità di conteggio.

Manutenzione

Le seguenti linee guide vi aiuteranno a prendervi cura del TimerScale JACOB JENSEN™ in modo che possiate utilizzarlo senza problema per diversi anni.

1. **NON METTERE IN LAVASTOVIGLIE.** La bilancia **NON** è a prova di lavastoviglie.
2. Pulire la piattaforma con un panno morbido usando sapone e acqua. Non utilizzare composti abrasivi o corrosivi. Potrebbero graffiare la plastica e corrodere il circuito elettronico.
3. Non sovraccaricare la bilancia.
4. Non sottoporre la bilancia a forze, urti, polvere, temperature, luce del sole diretta, a esposizione all'acqua e all'umidità eccessive. Ciò può provocare malfunzionamenti, una drastica riduzione della durata dell'elettronica, danni alla batteria o distorcere alcune parti.
5. Non manomettere i componenti interni della bilancia. Ciò farà scadere la garanzia.

Caratteristiche tecniche

Dimensioni	: L 105 x A 270 x P 23 mm
Capacità	: 5 kg
Precisione	: 1 g
Alimentazione	: 3 batterie alcaline AAA da 1.5 V

Questione ambientale e smaltimento

Gli apparecchi elettrici ed elettronici con batterie incluse contengono materiali, componenti e sostanze che, se non smaltiti correttamente, possono arrecare danni alla salute dell'uomo e dell'ambiente.

Come illustrato qui sotto, il simbolo di un portarifiuti sbarrato contraddistingue gli apparecchi elettrici ed elettronici con batterie che non possono essere smaltiti come rifiuti domestici generici, ma devono essere raccolti separatamente.

Per conoscere le modalità di smaltimento, contattare il proprio rivenditore.



- Le caratteristiche tecniche di questo prodotto e il contenuto di questo manuale sono soggetti a variazione senza preavviso.
- Il costruttore e i suoi fornitori non accettano alcuna responsabilità per qualsiasi danni, spesa, perdita di profitto o per qualsiasi altro danno derivante da un utilizzo non corretto di questo prodotto.

Product by: Bell Xpress A/S, Denmark · www.bellxpress.dk

www.jacobjensen.com



Generation to generation...