



Handleiding

DUSTY PLANES LAPTOP



© Disney
Bezoek de Disney website
op www.disney.com

© 2013 Vtech
Printed in China
91-009643-005 (NL)

Beste ouders,

*Wij van **VTech**[®] weten dat een kind tot grootse dingen in staat is.*

Daarom zijn al onze elektronische, educatieve producten speciaal

ontworpen om het denkvermogen van kinderen te ontwikkelen en

hen zo veel mogelijk te leren. Of het nu om vormen, kleuren, letters

*of cijfers gaat, alle **VTech**[®] producten maken gebruik van een*

geavanceerde technologie en een schat aan ervaring om kinderen

aan te moedigen zo veel mogelijk uit zichzelf te halen. Als het gaat

om leerzame, interactieve producten die vermaken en ontwikkelen,

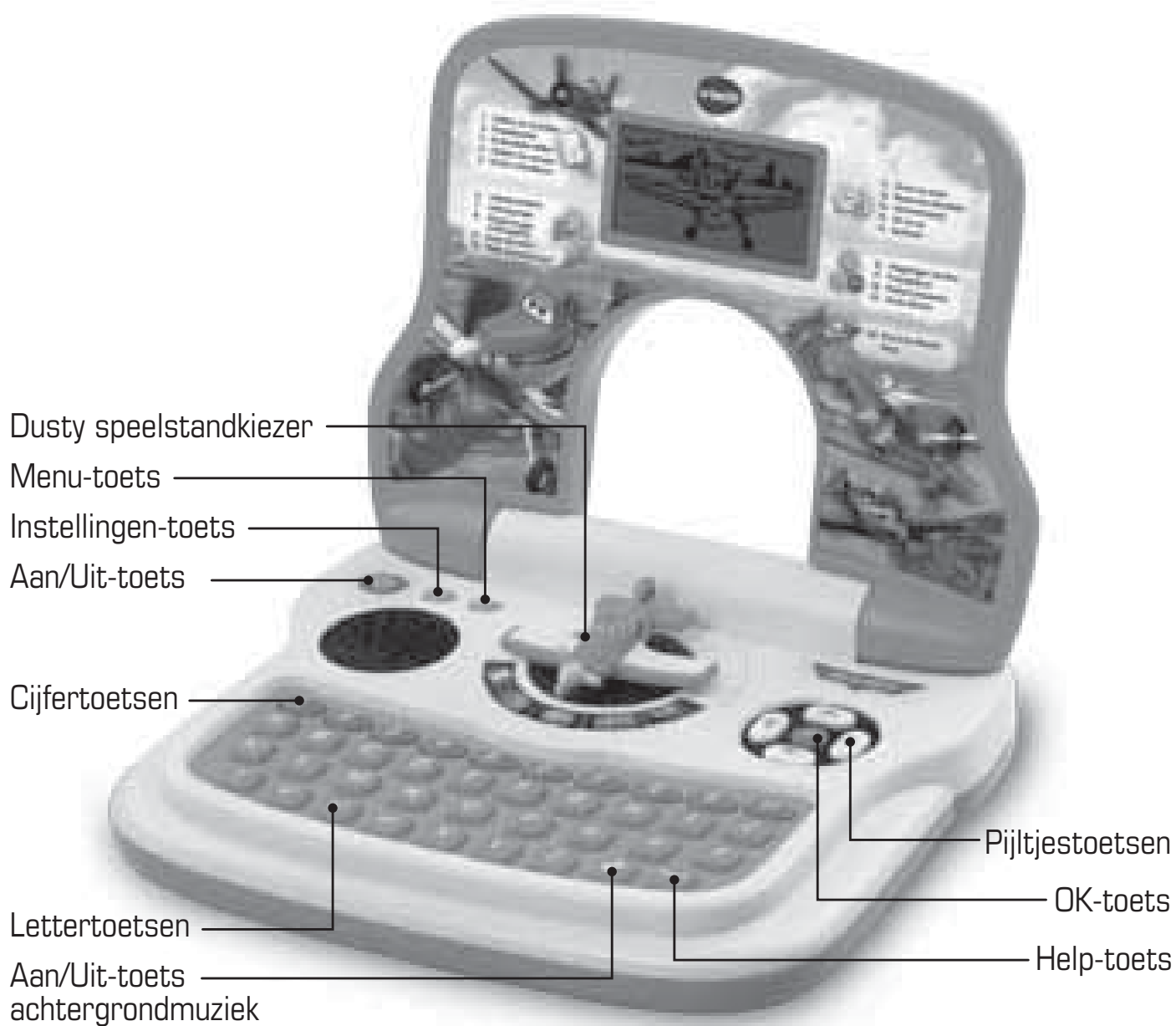
*zien wij van **VTech**[®] het beste in uw kind.*

*Kijk voor meer **VTech**[®] producten op www.vtechnl.com*

INLEIDING

Gefeliciteerd met uw aankoop van de **Dusty Planes Laptop** van **VTech**[®]. Wij van **VTech**[®] doen ons uiterste best goede producten te maken die leuk en leerzaam zijn voor uw kind. Mocht u nog vragen of opmerkingen hebben, neemt u dan a.u.b. contact op met onze klantenservice, telefoonnummer:(0031)(0)495-459123 / e-mail: klantenservice@vtech.com

Vliegen, racen en leren met de **Dusty Planes Laptop** van **VTech**[®]! Deze laptop bevat 20 leerzame activiteiten die je laten kennismaken met taal, rekenen, logica en meer. Ga samen met Dusty en zijn vrienden op een spannend en leerzaam vliegavontuur!



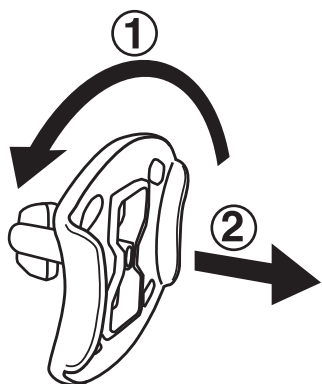
INHOUD VAN DE DOOS

- Eén VTech® Dusty Planes Laptop
- Eén handleiding

WAARSCHUWING:

Alle verpakkingsmaterialen, zoals plakband, plastic, verpakkingsslotjes enz., maken geen deel uit van het product en dienen voor de veiligheid van uw kind te worden verwijderd.

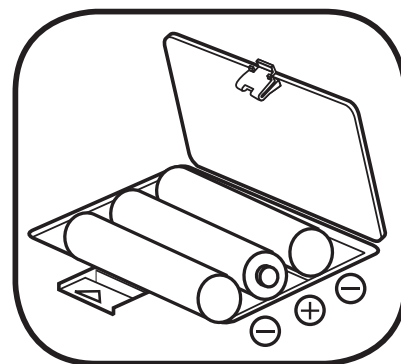
Losmaken van de verpakkingsslotjes:



- ① Draai het verpakkingsslotje.
- ② Neem het verpakkingsslotje uit de houder en gooi het weg bij het afval.

HOE PLAATS JE DE BATTERIJEN?

1. Zet het speelgoed UIT.
2. Open het batterijklepje aan de onderkant van het speelgoed.
3. Plaats 3 nieuwe 'AA' (LR6) batterijen volgens de afbeelding in het batterijenvak. Voor optimale prestaties bevelen wij alkaline batterijen aan.
4. Plaats het klepje terug.
5. Nu is het speelgoed klaar voor gebruik.



Attentie

- Voor optimale prestaties bevelen wij alkaline batterijen aan.
- Gebruik alleen het type en de soort batterijen die in deze handleiding staan vermeld.
- Gebruik slechts één type batterijen tegelijk.
- Gebruik nooit nieuwe en oude batterijen samen.
- Gebruik nooit beschadigde batterijen.
- Plaats de batterijen volgens de polen (+,-) om lekkage te voorkomen.

- De contactklemmen van de voeding mogen niet kortgesloten worden.
- Verwijder lege of zwakke batterijen uit het speelgoed.
- Indien het speelgoed langere tijd niet zal worden gebruikt, is het aan te bevelen de batterijen te verwijderen.
- Gooi batterijen niet weg in vuur of in de natuur.
- Probeer nooit gewone (niet oplaadbare) batterijen te herladen.
- Haal oplaadbare batterijen eerst uit het speelgoed en laad ze daarna buiten het speelgoed op.
- Het opladen of verwijderen van batterijen dient altijd onder toezicht van een volwassene te gebeuren.

Milieu

Verwijdering van batterijen en product



Het symbool van een doorgekruiste container geeft aan dat het product en de batterijen niet met het normale huisafval mogen worden weggegooid omdat deze stoffen bevatten die schadelijk kunnen zijn voor het milieu en de gezondheid. Lever het product en/of de batterijen aan het eind van hun levenscyclus in bij een officieel aangewezen inzamelpunt.

Win advies in bij de plaatselijke autoriteiten voor informatie over speciale plaatsen voor Klein Chemisch Afval (K.C.A.), waar u gebruikte batterijen en/of producten kunt inleveren.

De chemische symbolen Hg, Cd of Pb geven aan dat het kwik- (Hg), cadmium- (Cd) of loodgehalte (Pb) in de batterij hoger is dan de referentieniveaus in de Richtlijn 2006/66/EC.



De balk geeft aan dat het product na 13 augustus 2005 op de markt werd gebracht.

Help het milieu door uw product en/of batterijen op een verantwoordelijke manier weg te gooien.

Kijk voor meer informatie op:
www.stibat.nl

FUNCTIONIES

1. Aan/Uit-toets

Druk op de **Aan/Uit-toets** om de **Dusty Planes Laptop** AAN te zetten. Druk nogmaals op deze toets om het speelgoed UIT te zetten.

2. Dusty speelstandkiezer

Draai **Dusty** om een speelstand te kiezen:

Ontdek & Leer

Taal

Rekenen

Logica

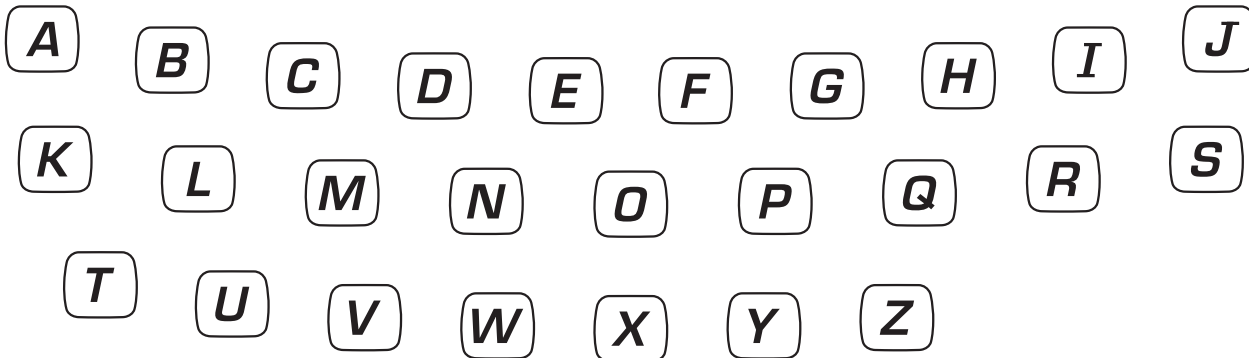
Competitie

De speelstanden bevatten in totaal 20 activiteiten.



3. Lettertoetsen

Druk op de **lettertoetsen** om letters te leren of om antwoord te geven tijdens letter-gerelateerde activiteiten.



4. Cijfertoetsen

Druk op de **cijfertoetsen** om cijfers te leren of om antwoord te geven tijdens cijfer-gerelateerde activiteiten.



5. Instellingen-toets

Druk op deze toets om het contrast en volume aan te passen. Er zijn 3 niveau's voor het aanpassen van het contrast en er zijn 5 niveau's voor het

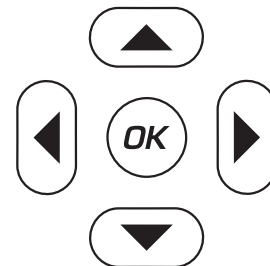
aanpassen van het volume. Gebruik de pijltjestoetsen om een instelling te selecteren en druk op de OK-toets om te bevestigen.

6. Menu-toets

Druk op deze toets tijdens een activiteit om terug te keren naar het menu van de gekozen speelstand.

7. Pijltjestoetsen & OK-toets

Gebruik de **pijltjestoetsen** om een keuze te maken en druk op de **OK-toets** om je keuze te bevestigen.



8. Help-toets

Druk op deze toets om de vraag of instructie te herhalen of om een hint te ontvangen tijdens sommige activiteiten.

9. Aan/Uit-toets achtergrondmuziek

Druk op deze toets om de achtergrondmuziek aan of uit te zetten.

10. Automatische uitschakeling

Om batterijen te sparen, schakelt de **Dusty Planes Laptop** automatisch uit als er een aantal minuten niet mee gespeeld wordt. Het speelgoed kan weer geactiveerd worden door op de **Aan/Uit-toets** te drukken. Het speelgoed zal ook automatisch uitschakelen wanneer de batterijen bijna leeg zijn. Een waarschuwingsbericht zal op het scherm verschijnen om aan te geven dat de batterijen vervangen dienen te worden.

BEGINNEN MET SPELEN

1. Druk op de **Aan/Uit-toets** om de laptop AAN te zetten.
2. Draai de **Dusty speelstandkiezer** om één van de vijf speelstanden te kiezen.
3. Na een korte animatie kom je in het menu van de gekozen speelstand.
Gebruik de pijltjestoetsen om door het menu te navigeren en druk op de OK-toets om je keuze te bevestigen.

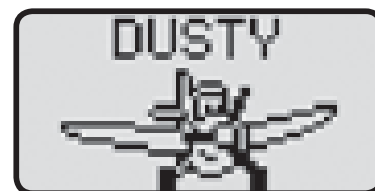
ACTIVITEITEN

De **Dusty Planes Laptop** bevat 20 activiteiten.

Speelstand 1: Ontdek & Leer

01. Letters en woorden

Druk op een lettertoets om letters en woorden te leren en om kennis te maken met een aantal Planes karakters.



02. Propellerpret

Druk op de lettertoetsen om hoofdletters en kleine letters te leren.



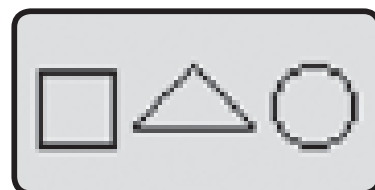
03. Onderdelen tellen

Tel mee met Dusty! Druk op een cijfertoets en het aantal reserveonderdelen verschijnt één voor één op het scherm.



04. Herken de vormen

Leer de vormen met Dusty! Dusty creëert vorm-wolken tijdens het vliegen door de lucht. De verschillende vormen zullen automatisch op het scherm verschijnen.



5. Dusty's fotoalbum

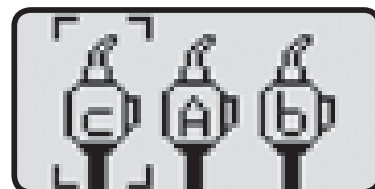
Bekijk de foto's van Dusty en zijn vrienden in het fotoalbum. Gebruik de linker- en rechterpijltjestoets om een karakter te kiezen en druk op de OK-toets om te bevestigen en een grappige animatie te bekijken.



Speelstand 2: Taal

06. Letterbrandstof

Dusty moet tanken, zodat hij verder kan gaan met de race. Kies de pomp met de juiste hoofdletter of kleine letter. Gebruik de lettertoetsen of de pijltjestoetsen om te kiezen en druk op de OK-toets om te bevestigen.



07. Lettergarage

Help Dusty en zoek het onderdeel met de juiste letter. Gebruik de lettertoetsen of de pijltjestoetsen om te kiezen en druk op de OK-toets om te bevestigen.



08. Vingervlugge ontsnapping

Typ de letters zo snel als je kunt om Dusty te helpen ontsnappen van Ned en Zed. Gebruik de lettertoetsen om te antwoorden.



09. Door de storm

Dusty is verdwaald in een storm en heeft hulp nodig bij het vinden van een aantal voorwerpen om de weg naar de race terug te vinden. Help Dusty en kies het juiste voorwerp. Gebruik de pijltjestoetsen om te kiezen en druk op de OK-toets om te bevestigen.



10. Welk gereedschap?

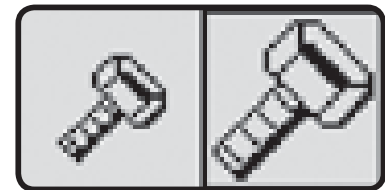
Help Dusty om de moersleutel te kiezen met de juiste beginletter. Gebruik de lettertoetsen of de pijltjestoetsen om te kiezen en druk op de OK-toets om te bevestigen.



Speelstand 3: Rekenen

11. Groot en klein

Help Dusty om het grootste of kleinste onderdeel te kiezen. Gebruik de pijltjestoetsen om een keuze te maken en druk op de OK-toets om te bevestigen.



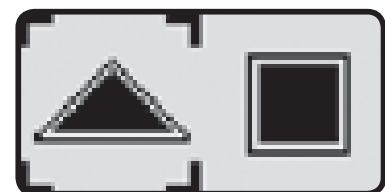
12. Reserveonderdelen

Dottie helpt Dusty bij de voorbereiding van een race. Tel de reserveonderdelen voor Dottie. Gebruik de cijfertoetsen of de pijltjestoetsen om een keuze te maken en druk op de OK-toets om te bevestigen.



13. Vormentunnel

Dusty wil zijn vliegvaardigheden verbeteren en is aan het oefenen om door tunnels te vliegen. Twee vormen zullen op het scherm verschijnen. Help Dusty om de juiste vorm te kiezen. Gebruik de pijltjestoetsen om een keuze te maken en druk op de OK-toets om te bevestigen.



14. Tel ze op

Los de optelsom op en help Dottie bij het verzamelen van de reserveonderdelen voor Dusty. Gebruik de cijfertoetsen of de pijltjestoetsen om een keuze te maken en druk op de OK-toets om te bevestigen.



15. Sorteren

Los de aftreksom op en help Dottie bij het verzamelen van de reserveonderdelen voor Dusty. Gebruik de cijfertoetsen of de pijltjestoetsen om een keuze te maken en druk op de OK-toets om te bevestigen.



Speelstand 4: Logica

16. Vliegtuigen spotten

Op de achtergrond vliegt een vliegtuig voorbij. Onthoud het vliegtuig en kies het juiste vliegtuig dat je voorbij zag vliegen. Gebruik de pijltjestoetsen om een keuze te maken en druk op de OK-toets om te bevestigen.



17. Puzzelpiloot

Dusty wil graag zijn vliegkunsten oefenen. Elk vliegkunstje is opgedeeld in 4 puzzelstukjes, maar de puzzelstukjes zijn verwisseld! Help Dusty en zorg ervoor dat de puzzelstukjes op de juiste plek staan zodat hij het vliegkunstje kan uitvoeren. Gebruik de pijltjestoetsen om een puzzelstukje te kiezen en druk op de OK-toets om je keuze te bevestigen. Kies daarna een ander puzzelstukje om het om te wisselen met het eerst gekozen puzzelstukje. Herhaal dit totdat de puzzel compleet is.



18. Perfect passeren

Een aantal banden blokkeert de startbaan. Help Sparky de obstakels te verplaatsen zodat El Chu door kan gaan met zijn vliegles. Gebruik de pijltjestoetsen om Sparky te bewegen en de banden aan de kant te duwen.



19. Grote droom

Help Dusty om de race te winnen. Gebruik de pijltjestoetsen om de andere vliegtuigen te ontwijken en help hem om de race ongeschonden door te komen.



Speelstand 5: Competitie

20. Rond de Wereld Race

Help Dusty alle zeven Rond de Wereld Races te behalen. Tijdens elke ronde worden drie vragen gesteld. Beantwoord de vragen met het juiste antwoord om naar de volgende ronde te gaan.



ONDERHOUD EN VERZORGING

1. Maak het speelgoed a.u.b. alleen schoon met een vochtige en niet met een natte doek.
2. Zet het speelgoed niet voor langere tijd in de felle zon of in de buurt van een andere warmtebron.
3. Als het speelgoed voor langere tijd niet wordt gebruikt, is het aan te bevelen de batterijen te verwijderen.
4. Laat het speelgoed niet op harde oppervlakken vallen en stel het niet bloot aan vocht of water.
5. Reinig het speelgoed niet met bijtende schoonmaakmiddelen.

LET OP:

Als de **Dusty Planes Laptop** opeens stopt of als het geluid slechter wordt:

1. Zet dan het speelgoed uit en laat het zo enkele minuten staan.
2. Zet het daarna weer aan.
3. Blijft het probleem bestaan, dan kan het veroorzaakt worden door bijna lege batterijen.
4. Vervang de oude batterijen door nieuwe en probeer het opnieuw.

Blijft het probleem nog steeds bestaan, neem dan a.u.b. contact op met onze klantenservice, e-mail: klantenservice@vtech.com / telefoonnummer: (0031) (0)495-459123

BELANGRIJKE MEDEDELING:

Het ontwerpen en ontwikkelen van educatief speelgoed gaat gepaard met een verantwoordelijkheid die wij bij **VTech**[®] uitermate serieus opvatten. Wij zetten ons volledig in om er zeker van te zijn dat de informatie, die de kern van ons product is, zeer nauwkeurig en accuraat is. Het kan echter gebeuren dat er fouten voorkomen. Het is voor u van belang om te weten dat wij volledig achter onze producten staan en u aanmoedigen contact op te nemen met onze klantenservice indien u problemen heeft met, of suggesties heeft voor onze producten. Wij staan u dan graag te woord.

Telefoonnummer: (0031) (0)495-459123 /

E-mail: klantenservice@vtech.com

Let op: Bewaar de handleiding. Deze bevat belangrijke informatie over het product.



VTech Electronics Europe B.V.

Deze garantie wordt u, als extra voordeel, aangeboden door VTech Electronics Europe B.V. en heeft geen invloed op uw wettelijke rechten krachtens de toepasselijke nationale wetgeving.

VTech Electronics Europe B.V. staat garant voor de kwaliteit van het door u gekochte product. Bewaar het garantieformulier (volgende pagina) samen met het aankoopbewijs. U heeft dan recht op 2 jaar volledige garantie onder de volgende voorwaarden:

- 1. De kwaliteit van het materiaal, en de techniek van het product worden bij normaal gebruik gedurende een periode van maximaal 2 jaar na aankoop door VTech Electronics Europe B.V. gegarandeerd.*
- 2. Mocht in deze periode toch een defect optreden, dan kunt u het product ter vervanging aanbieden bij de VTech® dealer waar u het product gekocht heeft.*
- 3. De betreffende vervanging vindt gratis plaats als de schade te wijten is aan de ondeugdelijkheid van materiaal of techniek.*
- 4. Indien de schade te wijten is aan ondeskundig gebruik, onbevoegde reparatie, verkeerde batterij installatie, verkeerde elektrische (adapter) installatie, breuk- en/of waterschade, lekkende batterijen of enig andere reden die aan de gebruiker wijtbaar is, dan vervalt deze garantie.*
- 5. Deze garantie is strikt persoonlijk en niet overdraagbaar. Deze garantie geldt alleen voor de Benelux landen.*



GARANTIEBEWIJS

Naam van het product: _____

Naam: _____

Straat en huisnummer: _____

Postcode en plaats: _____

Telefoonnummer: _____

E-mail adres: _____

Aankoopdatum: _____

VTech Electronics Europe B.V.

Copernicusstraat 7

6003 DE Weert

Nederland

Tel. klantenservice (0031) (0)495-459123

E-mail: klantenservice@vtech.com

