



- UK** User's Manual
- FR** Manuel d'utilisation
- DE** Bedienungsanleitung
- SP** Manual de Instrucciones
- NL** Handleiding

KidiHeadphones Kopfhörer
Koptelefoon Mis primeros cascos
Mon premier casque audio



© 2012 VTech
Printed in China Imprimé en Chine
Printed in China Impreso en China
In China gedruckt
91-002674-000

INTRODUCTION

Thank you for purchasing the **VTech® KidiHeadphones!**

The **VTech® KidiHeadphones** are the perfect complement to any music player, providing great sound quality for your children. The headphones are limited to a safe volume and feature a handy instant mute button, interchangeable accessories and faceplate inlays that let your children have headphones that are really unique!



ACCESSORIES



INSTANT MUTE CONTROL



FACEPLATE INLAY STENCIL



FACEPLATE INLAY

INCLUDED IN THIS PACKAGE


- 1 KidiHeadphones
- 2 interchangeable accessories
- 3 sets of faceplate inlays, 1 set already fitted
- 1 faceplate inlay stencil
- 1 user's manual

WARNING: All packing materials, such as tape, plastic sheets, packaging locks and tags are not part of this toy, and should be discarded for your child's safety.

NOTE: Please keep user's manual as it contains important information.

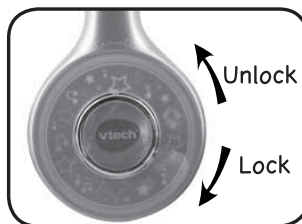
PRODUCT FEATURES

1. INSTANT MUTE CONTROL

Press and hold the  button to mute the sound. Release the button to unmute the sound.

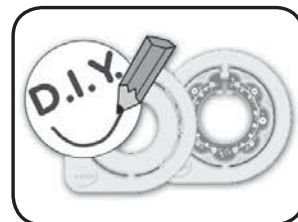
2. CHANGING THE FACEPLATE INLAY

- Twist the plastic cover counter clockwise to remove it.
- Place the inlay into the correct position.
- Twist clockwise to replace the plastic cover.



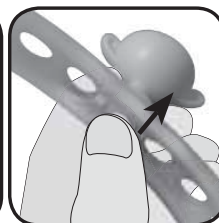
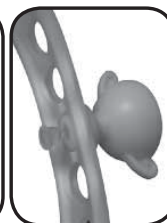
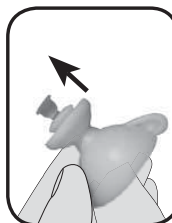
3. FACEPLATE INLAY STENCIL

- Place the stencil on a sheet of paper, then draw anything you like and cut it out.



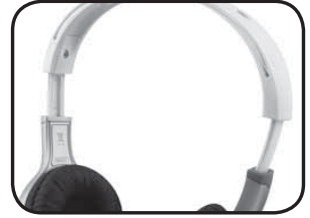
4. ACCESSORIES

- To place an accessory in the headband, push the clear plastic stud in the middle of the accessory down.
- Place the accessory in the hole you wish to use in the headband.
- Push the plastic stud from underneath back into its original position to fix the accessory in to place.



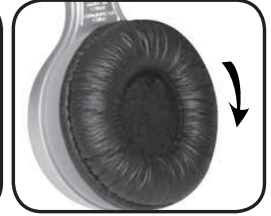
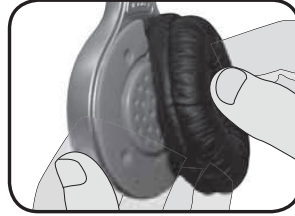
5. HEADBAND ADJUSTMENT

- The headband can be adjusted by gently pulling the headphones away from the headband.



6. DETACHABLE EAR CUSHION

- The ear cushions can easily be removed. To reattach, place over the top part of the headphone and twist clockwise.



CARE & MAINTENANCE

1. Keep the unit clean by wiping it with a slightly damp cloth.
2. Keep the unit out of direct sunlight and heat source.
3. Do not drop the unit on hard surfaces and do not expose the unit to moisture or water.

TROUBLESHOOTING

If for some reason the headphones do not work, please check the headphones are plugged in to the source correctly.

If the problem persists, please call our Consumer Services Department at 01235 546810 (from UK) and +44 1235 546810 (outside UK), and a service representative will be happy to help you.

TECHNICAL SPECS

Product Impedance: 32Ω

Max. Input Power: 100mW

Sensitivity: 85dB +/-3dB (1KHz SPL)

Wide band characteristic voltage $\geq 75\text{mV}$.

IMPORTANT NOTE

Creating and developing VTech products is accompanied by a responsibility that we take very seriously. We make every effort to ensure the accuracy of the information which forms the value of our products. However, errors sometimes can occur. It is important for you to know that we stand behind our products and encourage you to call our Consumer Services Department on 01235 546810 (from UK) or +44 1235 546810 (outside UK) with any problems and/or suggestions that you might have. A service representative will be happy to help you.



PRODUCT WARRANTY



Thank you for choosing this quality product from VTech. We hope it will bring many hours of entertainment, imaginative play and learning.

1. The product detailed above is covered by a one year warranty from the date of purchase, against any defects in materials or workmanship.
2. The product may be returned to the place of purchase. Alternatively the product can be returned to VTech Electronics Europe plc (see address below), with proof of purchase, without proof of purchase no replacement will be provided.
3. VTech Electronics Europe plc will examine the product and if it is found to be defective due to faulty materials or workmanship, will replace the product at their discretion.
4. If the product covered by this warranty is damaged due to misuse, modification or unauthorised repair, or because of faulty batteries, battery discharge or incorrect electrical connections, then this warranty becomes void.
5. This warranty is personal to the original purchaser and is not transferable.
6. Breakages to the LCD screen are not covered by the warranty.
7. Returns to VTech Electronics Europe plc should include a cheque or postal order for £1.50 towards the cost of return postage and packaging.
8. Products returned to VTech Electronics Europe plc, should be addressed as follows and packed carefully to avoid damage in transit (Please do not include batteries or adaptor).
Please include details of the fault together with your name and address.

VTech Electronics Europe plc, c/o Tablogix Limited, 200 Milton Park, Abingdon, Oxon OX14 4TA

THIS WARRANTY IS OFFERED AS AN EXTRA BENEFIT AND DOES NOT AFFECT CONSUMERS' STATUTORY RIGHTS.

This warranty is valid for the UK and Eire only. For products purchased outside the UK and Eire, please contact your local distributor or place of purchase.

INTRODUCTION

Vous venez d'acquérir **Mon premier casque audio** de **VTech®**, félicitations ! Grâce à **Mon premier casque audio**, les enfants vont enfin pouvoir profiter d'une bonne qualité sonore ainsi que d'un confort d'utilisation optimal pour écouter leurs musiques préférées !

Mon premier casque audio comprend un bouton mode Silence et un régulateur de volume adapté aux oreilles des enfants qui peuvent connecter le casque à différents lecteurs de musique ou consoles en toute sécurité. Avec les accessoires fournis ainsi que les décors interchangeables, les enfants vont également pouvoir personnaliser **Mon premier casque audio**.



ACCESSOIRES

BOUTON MODE
SILENCE

POCHIR POUR DÉCOR
INTERCHANGEABLE

DÉCORS INTERCHANGEABLES

CONTENU DE LA BOÎTE


- Mon premier casque audio de VTech®
- 2 accessoires
- 3 paires de décors interchangeables (1 paire déjà intégrée au casque)
- 1 pochoir pour décor interchangeable
- 1 manuel d'utilisation

Attention : pour la sécurité de votre enfant, débarrassez-vous de tous les produits d'emballage tels que rubans adhésifs, feuilles de plastique, attaches et étiquettes. Ils ne font pas partie du jouet. Il est conseillé de conserver ce manuel d'utilisation car il comporte des informations importantes.

WARNING: All packing materials, such as tape, plastic sheets, packaging locks and tags are not part of this toy, and should be discarded for your child's safety.

CARACTÉRISTIQUES DU PRODUIT

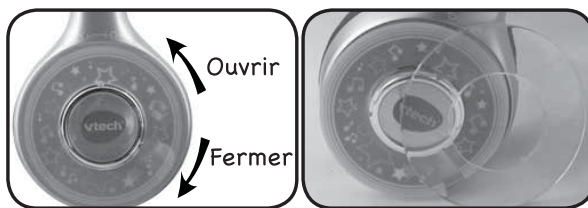
1. BOUTON MODE SILENCE

Appuyer sur le bouton  pour éteindre le son. Appuyer de nouveau sur ce bouton pour réactiver le son.

2. REMPLACEMENT DU DÉCOR INTERCHANGEABLE

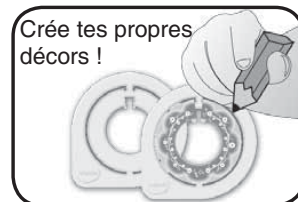
Afin de remplacer le décor, suivre les étapes suivantes :

- Retirer le plastique de protection en le faisant tourner dans le sens inverse des aiguilles d'une montre.
- Placer le décor dans la bonne position.
- Replacer le plastique de protection en le tournant dans le sens des aiguilles d'une montre.



3. POCHOIR POUR DÉCOR INTERCHANGEABLE

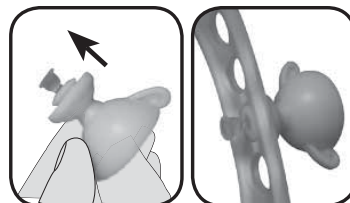
Utiliser le pochoir sur du papier pour dessiner et découper le nouveau décor.



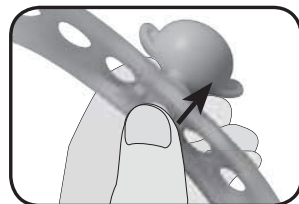
4. ACCESSOIRES

Afin d'ajouter un accessoire au casque, suivre les étapes suivantes :

- Enfoncez la vis en plastique au milieu de l'accessoire.
- Placer l'accessoire dans un des trous de la partie supérieure (arceau) du casque.



- Appuyer sur le bas de la vis en plastique pour la faire remonter afin de fixer fermement l'accessoire.



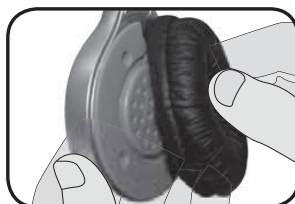
5. RÉGLAGE DE L'ARCEAU

Il est possible de régler l'arceau en le tirant doucement du casque pour un plus grand confort d'écoute.



6. COUSSINETS D'ÉCOUTE DÉTACHABLES

Les coussinets d'écoute peuvent se détacher. Pour remettre un coussinet en place, l'attacher par le haut et le faire tourner dans le sens des aiguilles d'une montre.



ENTRETIEN

- Pour nettoyer **Mon premier casque audio**, utiliser un chiffon doux et sec. Ne pas utiliser de solvants ni de produits corrosifs.
- Éviter toute exposition prolongée au soleil ou à toute autre source de chaleur.
- Ce jouet est fabriqué avec des matériaux résistants. Néanmoins, lui éviter les chocs contre des surfaces dures et éviter tout contact avec l'eau.

CARACTÉRISTIQUES TECHNIQUES

Impédance : 32 Ω

Tension d'entrée max. : 100 mV

Sensibilité : 85 dB +/- 3 dB (1 KHz SPL)

Tension caractéristique de large bande supérieure ou égale à 75 mV.

SERVICE CONSOMMATEURS

Si vous rencontrez un problème qui ne peut être résolu à l'aide de ce manuel, ou pour toute question ou suggestion que vous souhaiteriez nous soumettre, nous vous invitons à contacter notre service consommateurs.

Avant de contacter le support technique, munissez-vous des informations suivantes :

- Nom du produit et numéro de série (situé généralement derrière ou sous le produit).
- Type de problème rencontré.
- Manipulation faite juste avant que le problème ne survienne.

Pour la France, la Suisse et la Belgique francophones :

Service consommateurs VTech
VTECH Electronics Europe SAS
24, allée des Sablières
78290 Croissy-sur-Seine
FRANCE

E-mail : vtech_conseil@vtech.com

Tél. : 0 820 06 3000 (0,12 €/min)

De Suisse et de Belgique : 00 33 1 30 09 88 00

Pour le Canada :

Tél. : 1 877 352 8697

VOUS AVEZ AIMÉ CE JOUET ?

Vous pouvez nous faire part de vos commentaires sur notre site Internet www.vtech-jouets.com à la rubrique « Témoignages ».

Nous lisons tous les témoignages déposés. Cependant, nous nous réservons le droit de ne pas tous les mettre en ligne, en raison de contraintes matérielles ou lorsque les propos contenus dans un témoignage peuvent porter atteinte aux droits et libertés individuels.

À LIRE AVANT TOUTE UTILISATION D'UN JEU VIDÉO PAR VOUS-MÊME OU PAR VOTRE ENFANT**I. Précautions à prendre dans tous les cas pour l'utilisation d'un jeu vidéo**

Évitez de jouer si vous êtes fatigué ou si vous manquez de sommeil. Assurez-vous que vous jouez dans une pièce bien éclairée en modérant la luminosité de votre écran. Lorsque vous utilisez un jeu vidéo susceptible d'être connecté à un écran, jouez à bonne distance de cet écran de télévision et aussi loin que le permet le cordon de raccordement. En cours d'utilisation, faites des pauses de dix à quinze minutes toutes les heures.

II. Avertissement sur l'épilepsie

Certaines personnes sont susceptibles de faire des crises d'épilepsie comportant, le cas échéant, des pertes de conscience à la vue, notamment, de certains types de stimulations lumineuses fortes : succession rapide d'images ou répétition de figures géométriques simples, d'éclairs ou d'explosions. Ces personnes s'exposent à des crises lorsqu'elles jouent à certains jeux vidéo comportant de telles stimulations, alors même qu'elles n'ont pas d'antécédent médical ou n'ont jamais été sujettes elles-mêmes à des crises d'épilepsie. Si vous-même ou un membre de votre famille avez déjà présenté des symptômes liés à l'épilepsie (crise ou perte de conscience) en présence de stimulations lumineuses, consultez votre médecin avant toute utilisation. Les parents se doivent également d'être particulièrement attentifs à leurs enfants lorsqu'ils jouent à des jeux vidéo. Si vous-même ou votre enfant présentez un des symptômes suivants : vertige, trouble de la vision, contraction des yeux ou des muscles, trouble de l'orientation, mouvement involontaire ou convulsion, perte momentanée de conscience, il faut cesser immédiatement de jouer et consulter un médecin.

EINLEITUNG

Der **VTech® Kopfhörer** ist praktischer Kopfhörer, der zu allen VTech Produkten passt, die einen Kopfhöreranschluss haben. Mit diesem, speziell für Kinder entwickelten Kopfhörer können Kinder ganz ungestört Lernen und Spielen. Die wechselbaren Inlays auf den Hörmuscheln, sowie die aufsteckbaren Zubehörteile ermöglichen eine individuelle Gestaltung des Kopfhörers. Natürlich kann der Kopfhörer auch für andere Audio-Geräte mit 3,5 Zoll Klinkenstecker verwendet werden.



ZUBEHÖRTEILE



STUMMSCHALTUNG



SCHABLONE FÜR EIGENE
INLAYS



INLAYS

INHALT DER PACKUNG

- Ein VTech Kopfhörer
- 2 Zubehörteile
- 3 Sets Inlays
- 1 Schablone für die Gestaltung eigener Inlays
- 1 Bedienungsanleitung


WARN- UND SICHERHEITSHINWEISE:

Alle Verpackungsmaterialien, wie z.B. Bänder, Plastikhalterungen und -folien sowie Karton sind nicht Bestandteile dieses Lernspielzeugs und müssen zur Sicherheit Ihres Kindes sofort entfernt werden. Untersuchen Sie das Lernspielzeug regelmäßig auf mögliche Schäden. Öffnen Sie es niemals selbst. Reparaturen dürfen nur vom Fachpersonal vorgenommen werden.

Hinweis: Bitte bewahren Sie diese Bedienungsanleitung auf, da sie wichtige Informationen enthält!

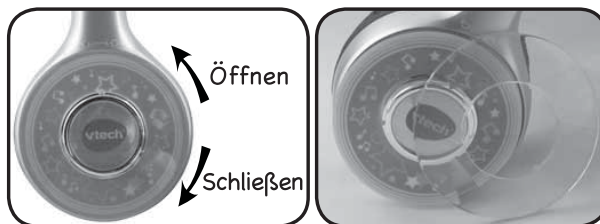
EIGENSCHAFTEN

1. Stummschaltung

Drücken und halten Sie diese  Taste, um den Ton für die Zeit, in welcher Sie die Taste gedrückt halten, stummzuschalten. Wenn Sie die Taste loslassen, können Sie wieder weiter hören.

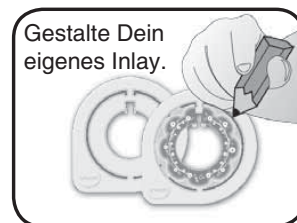
2. Inlay austauschen

- Drehen Sie entgegen der Uhrzeigerrichtung, um die Plastikabdeckung zu entfernen.
- Setzen Sie die Inlays entsprechend der Aussparungen ein.
- Drehen Sie in die Uhrzeigerrichtung, um die Plastikabdeckung wieder anzubringen.



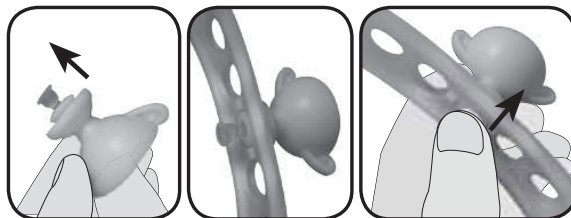
3. Eigene Inlays herstellen

- Verwenden Sie die Schablone, um aus Papier eigene Inlays herzustellen.



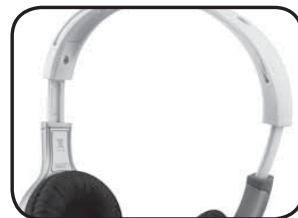
4. Zubehörteile

- Stecken Sie die Zubehörteile auf den Kopfhörerbügel.
- Drücken Sie den Stecker in der Mitte des Zubehörteils nach unten und stecken Sie die Plastikhalterungen in die Löcher, um das Zubehörteil am Kopfbügel zu befestigen.
- Drücken Sie nun den Stecker wieder nach oben, um das Zubehörteil zu fixieren.



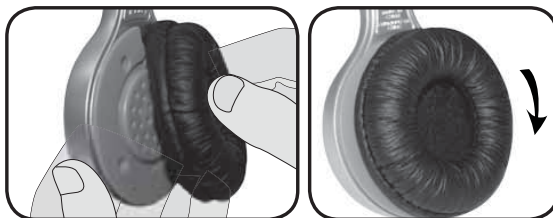
5. Einstellung des Kopfhörerbügels

- Der Kopfhörerbügel kann durch Ziehen und Schieben so eingestellt werden, dass die Hörmuscheln optimal auf die Ohren passen.



6. Abnehmbare Ohrpolster

- Das Ohrpolster kann abgenommen werden. Wenn Sie das Ohrpolster wieder anbringen möchten, müssen Sie es in der Aussparung oben einhängen und, je nach dem wo Sie es eingehängt haben, entweder mit oder gegen den Uhrzeigersinn drehen, bis es vollständig befestigt ist.



PFLEGEHINWEISE

1. Reinigen Sie den Kopfhörer bitte nur mit einem leicht feuchten Tuch.
2. Lassen Sie den Kopfhörer bitte niemals länger in der prallen Sonne oder in der Nähe einer Hitzequelle liegen.
3. Halten Sie den Kopfhörer fern von Feuchtigkeit und lassen Sie kein Wasser darauf kommen.
4. Lassen Sie den Kopfhörer bitte nicht herunterfallen.

TECHNISCHE DETAILS

Impedanz: 32Ω

Max. Eingangsstrom: 100mW

Kennschalldruckpegel: 85dB +/-3dB (1KHz SPL)

Breitband-Kennungsspannung $\geq 75\text{mV}$.

HINWEIS

Die Entwicklung von Kinderspielzeug ist eine verantwortungsvolle Aufgabe, die wir von VTech® sehr ernst nehmen. Wir bemühen uns sehr, die Richtigkeit unserer Informationen sicherzustellen – unsere Qualitätskontrolle ist äußerst streng. Dennoch können auch uns Fehler unterlaufen oder Erkenntnisse werden einfach von der Zeit überholt. Sollte Sie also Verbesserungsvorschläge haben oder sachliche Fehler entdecken, wenden Sie sich bitte an unseren Kundendienst. Wir sind dankbar für Ihre Hinweise und werden Ihre Anregungen gerne überdenken.

Achtung! Nicht für Kinder unter 3 Jahren geeignet. Enthält verschluckbare Teile und Kleinteile sowie eine lange Schnur. Erstickungsgefahr und Strangulationsgefahr.

ATTENTION! Ne convient pas aux enfants de moins de 36 mois. Petits éléments et longue corde. Dangers d'étouffement et de strangulation.

Avvertenza! Non adatto a bambini di età inferiore a 36 mesi. Piccole parti e lunghezza della corda. Soffocamento e strangolamento pericoli

Serviceadresse für Anfragen und Hinweise in Deutschland:

VTech® Electronics Europe GmbH

Kundenservice

Martinstr. 5

D-70794 Filderstadt

E-Mail: info@vtech.de

Hotline: 0180/500 10 64 (Mo-Fr von 8-12 Uhr; 0,14€/Minute)

Für eine schnelle Abwicklung Ihrer Anfragen bitten wir Sie folgende Informationen bereit zu halten:

- **Name des Produktes oder ggf. die Artikel-Nummer**
- **Beschreibung des Problems**
- **Kaufdatum**

Garantie-und Reklamationsfälle/Defekte Geräte:

Sollte das Gerät auch nach Beachtung der Hinweise immer noch nicht ordnungsgemäß funktionieren, wenden Sie sich bitte an den Fachhändler, das Warenhaus oder den Versandhandel, bei dem Sie das Gerät gekauft haben. Für Anfragen und Hinweise schicken Sie bitte keine Geräte an unsere Serviceadresse.



Garantiekarte

Lieber Kunde,

bitte behalten Sie diese Karte, um sie bei Reklamationen dem defekten Gerät beizulegen. Diese Garantiekarte ist nur zusammen mit dem Original-Kaufbeleg gültig.

Bitte beachten Sie, dass die Reparatur Ihres **VTech**[®] Produktes nur dann kostenlos ausgeführt werden kann, wenn

- die Garantiezeit (2 Jahre) nicht überschritten ist
- und der Defekt durch die Garantieleistungen abgedeckt wird.

Wird der Defekt von der Garantieleistung abgedeckt, dann wenden Sie sich bitte direkt an Ihren Händler (mit dem defekten Gerät, diesem Garantieschein und dem Original-Kaufbeleg).

Defekt: _____

Produktname: _____

Absender:

Name: _____

Straße: _____

PLZ: _____ Ort: _____

Telefon: _____

Kaufdatum

Stempel des Händlers

Garantieleistungen

Sie sind Besitzer eines hochwertigen Lernspielzeuges von **VTech®**, das mit größter Sorgfalt hergestellt wurde und einer strengen Qualitätskontrolle unterlag.

Sollte dennoch ein Defekt an Ihrem Lernspielzeug auftreten, so bieten wir Ihnen folgende Garantieleistungen:

- Garantiezeitraum: 2 Jahre ab Kaufdatum
- Garantiumfang: Schäden am Produkt, die nicht durch unsachgemäßen Gebrauch hervorgerufen wurden.
- Von der Garantie ausgenommen sind Schäden, die durch Nichtbeachten der Bedienungsanleitung bzw. unsachgemäßen Gebrauch oder durch ausgelaufene Batterien entstanden sind.
- Von der Garantie ausgenommen sind auch Transportschäden oder Schäden, die auf eine mangelhafte Verpackung zurückzuführen sind.

Bei **Problemen oder Fragen** wenden Sie sich bitte an unseren Kundenservice:

VTech® Electronics Europe GmbH

Kundenservice

Martinstr. 5

D-70794 Filderstadt

E-Mail: info@vtech.de

Hotline: 0180/500 10 64 (Mo-Fr von 8-12 Uhr; 0,14 €/Min.)

INTRODUCCIÓN

¡Gracias por comprar **Mis primeros cascos** de **VTech®**!

Estos auriculares están especialmente diseñados para los niños. De gran calidad y con limitador de volumen según la normativa europea para no dañar los oídos de los más pequeños, se adaptan a todos los niños y dispositivos.

Además incluye diferentes accesorios y carcassas para personalizar los auriculares.



ACCESORIOS



BOTÓN MODO
SILENCIO



PLANTILLA PARA CARCASAS



CARCASAS

INCLUIDO EN EL EMBALAJE

- Unos auriculares.
- Dos accesorios intercambiables con sujeción.
- Tres carcasas intercambiables (una colocada).
- Una plantilla para carcasas.
- Un manual de instrucciones.

ADVERTENCIA: Todos los materiales de este embalaje, tales como cintas, hojas de plástico, alambres y etiquetas, no son parte de este juguete y deberían ser desechados para la seguridad de su hijo.

Nota: Conserve el manual. Contiene información importante.

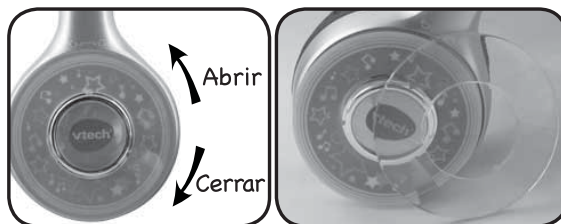
CARACTERÍSTICAS

1. Botón Modo Silencio

Presione este botón para activar el modo Silencio, cuando deje de pulsar el botón, este modo se desactivará automáticamente.

2. Cambiar la carcasa

- Gire la protección de plástico en dirección contraria a las agujas del reloj.
- Coloque la carcasa.
- Gire la protección de plástico en la misma dirección que las agujas del reloj.



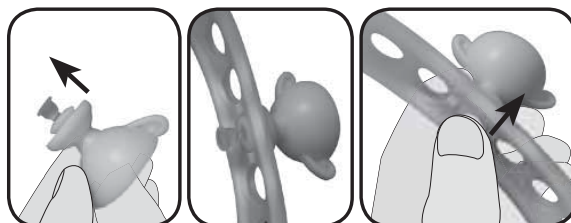
3. Plantilla para carcasas

Use esta plantilla para crear nuevas carcasas para los auriculares.



4. Accesorios

- Empuje la sujeción que hay dentro de los accesorios y coloque el accesorio en la diadema.
- Después, empuje la sujeción hacia arriba para que el accesorio quede bien sujeto.



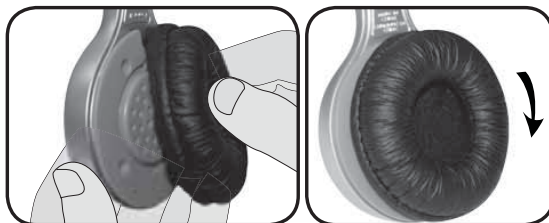
5. Diadema ajustable

Ajuste la diadema al tamaño de su cabeza.



6. Almohadillas desmontables

Las almohadillas de los auriculares se pueden desmontar. Para ponerlas otra vez, coloque primero la parte superior de las almohadillas y gírelas en el mismo sentido que las agujas del reloj.



CUIDADO Y MANTENIMIENTO

1. Limpie el juguete con un paño suave ligeramente húmedo. No utilice disolventes ni abrasivos.
2. Manténgalo lejos de la luz directa del sol o de cualquier otra fuente de calor.
3. No deje caer la unidad sobre superficies duras, ni la esponja a la humedad o al agua.
4. No trate de reparar la unidad ni desmontar el producto.

ESPECIFICACIONES TÉCNICAS

Impedancia: 32Ω

Máxima potencia de salida: 100mW

Sensibilidad: 85dB +/- 3dB (1KHz SPL)

Voltaje de ancho de banda \geq 75mV.

SOLUCIÓN DE PROBLEMAS

Si por alguna razón los auriculares dejan de funcionar o lo hacen con irregularidad, por favor, asegúrese de que están bien conectados al dispositivo que está utilizando.

Si el problema continúa, por favor, póngase en contacto con nuestro Servicio de Atención al Cliente a través del teléfono 913120770 (válido únicamente en España) o del correo electrónico informacion@vtech.com. Las consultas deben ser realizadas por un adulto.



TARJETA DE GARANTÍA

(para adjuntar con el producto defectuoso)

1. Garantizamos nuestros productos durante los 2 **años** siguientes a la fecha de compra. Esta garantía cubre los defectos de materiales y montaje imputables al fabricante.
2. Si detecta alguna anomalía o avería durante el periodo de garantía, éste producto puede ser enviado a **VTech Electronics Europe** directamente o a través del establecimiento donde lo adquirió.
3. Esta garantía excluye los desperfectos ocasionados por el incumplimiento de las normas que se especifican en el manual de instrucciones o por una manipulación inadecuada del juguete. No están garantizadas las consecuencias derivadas de la utilización de un adaptador distinto al recomendado en las instrucciones o de pilas que se hayan sulfatado en el interior del aparato.
4. Esta garantía no cubre los daños o rotura ocasionados en la pantalla de cristal líquido.
5. Los desperfectos ocasionados durante el transporte debidos al mal embalaje del producto enviado a **VTech** por el cliente no quedan cubiertos por esta garantía.
6. Para que esta garantía sea válida, deberá llevar obligatoriamente el sello del establecimiento donde se efectuó la compra y la fecha de adquisición.

Antes de enviar su producto, contacte con nosotros en:

Atención al Consumidor: informacion@vtech.com

Tel.: 91 312 07 70

Fax: 91 747 06 38

PRODUCTO:

FECHA DE COMPRA:

NOMBRE:

DIRECCIÓN:

TELÉFONO:

SELLO DEL ESTABLECIMIENTO

Para poder atenderle con la mayor brevedad posible, le agradeceremos especifique a continuación las anomalías detectadas en el producto, después de haber verificado el estado de las pilas o del adaptador.

* Esta tarjeta de garantía solo es válida en España.

Si ha adquirido el producto en otro país, por favor, consulte a su distribuidor local.

INLEIDING

Gefeliciteerd met uw aankoop van de **Koptelefoon** van **VTech®**. Wij van **VTech®** doen ons uiterste best goede producten te maken die leuk en leerzaam zijn voor uw kind. Mocht u nog vragen of opmerkingen hebben, neemt u dan a.u.b. contact op met onze klantenservice, telefoonnummer: (0031) (0)495-459123 / e-mail: klantenservice@vtech.com

De **Koptelefoon** van **VTech®** biedt een goede geluidskwaliteit en is speciaal gemaakt voor kinderen en daardoor comfortabel in het gebruik. De koptelefoon bevat een gebruikersvriendelijke 'stilte' functie en volumebegrenzing zodat uw kind deze koptelefoon veilig kan gebruiken met verschillende elektronische apparaten. De extra bijgevoegde accessoires en de speciale verwisselbare frontjes zorgen ervoor dat uw kind de koptelefoon naar zijn of haar eigen smaak kan aanpassen!



Accessoires

'Stilte' functie

Sjabloon (om zelf frontjes te kunnen maken)

Verwisselbare frontjes

INHOUD VAN DE DOOS


- Eén VTech® Koptelefoon
- Twee accessoires
- Drie sets verwisselbare frontjes (één setje is al geplaatst in de koptelefoon)
- Eén los sjabloon om zelf frontjes te kunnen maken
- Eén handleiding

WAARSCHUWING:

Alle verpakkingsmaterialen, zoals plakband, plastic, verpakkingsslotjes enz., maken geen deel uit van het product en dienen voor de veiligheid van uw kind te worden verwijderd.

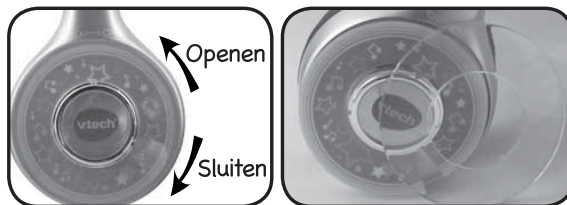
FUNCTIES

1. 'Stilte' functie

Houd de  toets ingedrukt om het geluid op 'stilte' (uit) te zetten. Laat de toets los om weer naar het geluid te luisteren.

2. Frontjes verwisselen

- Draai de plastic deksel aan de zijkant van de koptelefoon tegen de klok in om deze los te maken.
- Plaats een frontje in de zijkant van de koptelefoon.
- Draai de deksel met de klok mee om deze vast te maken.



3. Sjabloon om zelf frontjes te maken

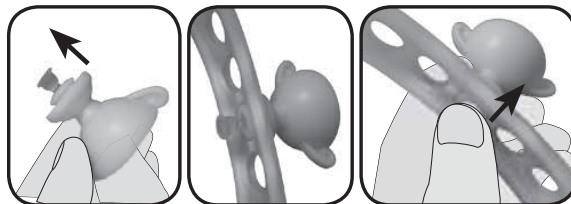
Plaats het sjabloon op een vel papier om de contouren na te tekenen en een frontje uit te knippen. Daarna kun je je eigen frontje versieren!



4. Accessoires

Bevestig als volgt een accessoire in de opening boven op de hoofdbeugel:

- Druk het plastic pinnetje in het midden van het accessoire naar beneden.
- Plaats het accessoire in een opening van de hoofdbeugel.
- Duw het plastic pinnetje weer terug in het accessoire om deze vast te maken aan de hoofdbeugel.



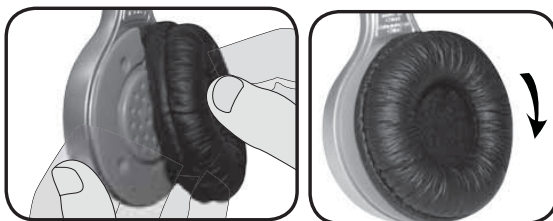
5. Hoofdbeugel verstellen

De hoofdbeugel kan versteld worden zodat de koptelefoon comfortabel zit.



6. Oorkussens losmaken en vastmaken

De oorkussens kunnen losgemaakt worden van de koptelefoon. Haak een kussen vast aan de bovenkant en draai het met de klok mee om het weer vast te maken.



ONDERHOUD EN VERZORGING

1. Maak de koptelefoon a.u.b. alleen schoon met een vochtige en niet met een natte doek.
2. Leg de koptelefoon niet voor langere tijd in de felle zon of in de buurt van een andere hittebron.
3. Laat de koptelefoon niet op harde oppervlakken vallen.
4. Stel de koptelefoon niet bloot aan vocht of water.

TECHNISCHE SPECIFICATIES

Impedantie: 32Ω

Maximaal uitgangsvoltage: 100mV.

Gevoeligheid: 85dB +/-3dB (1KHz SPL)

Karakteristiek breedbandvoltage ≥ 75 mV.

LET OP:

Als de koptelefoon opeens niet meer werkt, controleer dan eerst of de kabel van de koptelefoon goed is aangesloten op het apparaat dat gebruikt wordt.

Blijft het probleem nog steeds bestaan, neem dan a.u.b. contact op met onze klantenservice, e-mail: klantenservice@vtech.com / telefoonnummer: (0031) (0)495-459123

BELANGRIJKE MEDEDELING

Het ontwerpen en ontwikkelen van educatief speelgoed gaat gepaard met een verantwoordelijkheid die wij bij **VTech**[®] uitermate serieus opvatten. Wij zetten ons volledig in om er zeker van te zijn dat de informatie, die de kern van ons product is, zeer nauwkeurig en accuraat is. Het kan echter gebeuren dat er fouten voorkomen. Het is voor u van belang om te weten dat wij volledig achter onze producten staan en u aanmoedigen contact op te nemen met onze klantenservice indien u problemen heeft met, of suggesties heeft voor onze producten. Wij staan u dan graag te woord.

Telefoonnummer: (0031) (0)495-459123

E-mail: klantenservice@vtech.com

Let op: Bewaar de handleiding, deze bevat belangrijke informatie over het product.



VTech Electronics Europe B.V.

Deze garantie wordt u, als extra voordeel, aangeboden door VTech Electronics Europe B.V. en heeft geen invloed op uw wettelijke rechten krachtens de toepasselijke nationale wetgeving.

VTech Electronics Europe B.V. staat garant voor de kwaliteit van het door u gekochte product. Bewaar het garantieformulier (volgende pagina) samen met het aankoopbewijs. U heeft dan recht op 2 jaar volledige garantie onder de volgende voorwaarden:

- 1. De kwaliteit van het materiaal, en de techniek van het product worden bij normaal gebruik gedurende een periode van maximaal 2 jaar na aankoop door VTech Electronics Europe B.V. gegarandeerd.*
- 2. Mocht in deze periode toch een defect optreden, dan kunt u het product ter vervanging aanbieden bij de VTech® dealer waar u het product gekocht heeft.*
- 3. De betreffende vervanging vindt gratis plaats als de schade te wijten is aan de ondeugdelijkheid van materiaal of techniek.*
- 4. Indien de schade te wijten is aan ondeskundig gebruik, onbevoegde reparatie, verkeerde batterij installatie, verkeerde elektrische (adapter) installatie, breuk- en/of waterschade, lekkende batterijen of enig andere reden die aan de gebruiker wijtbaar is, dan vervalt deze garantie.*
- 5. Deze garantie is strikt persoonlijk en niet overdraagbaar. Deze garantie geldt alleen voor de Benelux landen.*

GARANTIEBEWIJS

Naam van het product: _____

Naam: _____

Straat en huisnummer: _____

Postcode en plaats: _____

Telefoonnummer: _____

E-mail adres: _____

Aankoopdatum: _____

*VTech Electronics Europe B.V.
Copernicusstraat 7
6003 DE Weert
Nederland*

Tel. Klantenservice (0031) (0)495-459123

E-mail: klantenservice@vtech.com