

Altijd tot uw dienst

Ga voor registratie van uw product en ondersteuning naar
www.philips.com/welcome



ORD2105



Gebruiksaanwijzing

PHILIPS

Inhoudsopgave

1	Veiligheid	2
----------	-------------------	----------

2	Uw klokradio	3
	Inleiding	3
	Wat zit er in de doos?	3

3	Stroom aansluiten	4
----------	--------------------------	----------

4	De klok instellen	5
----------	--------------------------	----------

5	De alarmtimer gebruiken	6
	Een alarm instellen	6
	De alarmtimer activeren/deactiveren	6
	Sluimerfunctie	6
	Het alarm onderbreken	6

6	Het dock gebruiken	7
	Compatibele iPod/iPhone-modellen	7
	Audio beluisteren	7

7	Naar de radio luisteren	8
----------	--------------------------------	----------

8	Muziek van een extern apparaat afspelen	9
----------	--	----------

9	De slaaptimer gebruiken	10
----------	--------------------------------	-----------

10	Volume aanpassen	11
-----------	-------------------------	-----------

11	Helderheid aanpassen	12
-----------	-----------------------------	-----------

12	Productinformatie	13
	Versterker	13
	Tuner (FM)	13
	Algemene informatie	13

13	Problemen oplossen	14
-----------	---------------------------	-----------

14	Kennisgeving	15
	Compliance	15
	De zorg voor het milieu	15
	Handelsmerkverklaring	15
	Copyright	16

1 Veiligheid

Lees alle instructies goed door en zorg dat u deze begrijpt voordat u dit product gaat gebruiken. Als er schade ontstaat doordat u instructies niet opvolgt, is de garantie niet van toepassing.

Risico op brand of een elektrische schok!

- Verwijder de behuizing van het apparaat nooit.
- Stel het product en de accessoires nooit bloot aan regen of water. Houd voorwerpen die vloeistoffen bevatten (zoals vazen) uit de buurt van het product. Mocht er onverhoopt vloeistof op of in het product terechtkomen, dan moet u de stekker direct uit het stopcontact halen. Neem contact op met Philips Consumer Care om het product te laten nakijken voordat u het weer gaat gebruiken.
- Houd het product en de accessoires uit de buurt van open vuur of andere warmtebronnen, waaronder direct zonlicht.
- Steek geen voorwerpen in de ventilatiesleuven of andere openingen van het product.
- Als u het netsnoer of de aansluiting op het apparaat gebruikt om het apparaat uit te schakelen, dient u ervoor te zorgen dat deze goed toegankelijk zijn.
- Koppel het product los van het elektriciteitsnet als er onweer op komst is.
- Houd de stekker bij het loskoppelen van het netsnoer altijd goed vast, trek nooit aan het snoer.

Risico op kortsluiting of brand!

- Controleer, voordat u het product aansluit op het stopcontact, of het voltage overeenkomt met de waarde op de achterzijde van het product. Sluit het product nooit aan op het stopcontact als het voltage afwijkt.
- Stel het product nooit bloot aan regen, water, zonlicht of hoge temperaturen.

- Zorg dat er geen grote krachten op het netsnoer worden uitgeoefend. Losse stekkers kunnen vonken of brand veroorzaken.

Risico op verwondingen of schade aan het product!

- Er mag geen vloeistof op dit product druppelen of spatten.
- Plaats niets op dit product dat gevaar kan opleveren, zoals een glas water of een brandende kaars.
- Plaats het product of andere voorwerpen nooit op netsnoeren of op andere elektrische apparatuur.
- Als het product wordt vervoerd bij een temperatuur die lager is dan 5 °C, dient u het product na het vervoer uit te pakken en te wachten tot de temperatuur van de het product gelijk is aan de kamertemperatuur. Vervolgens kunt u het product op het stopcontact aansluiten.

Oververhittingsgevaar!

- Plaats dit product nooit in een afgesloten ruimte. Laat voor voldoende ruimte voor ventilatie aan alle zijden van het product een ruimte vrij van minstens tien centimeter.
- Zorg ervoor dat de ventilatiesleuven van het product nooit worden afgedekt door gordijnen of andere voorwerpen.



Opmerking

- De netspanning staat op de achterzijde van het product. Het model- en serienummer staan op de onderzijde.

2 Uw klokradio

Gefeliciteerd met uw aankoop en welkom bij Philips! Registreer uw product op www.philips.com/welcome om optimaal gebruik te kunnen maken van de door Philips geboden ondersteuning.

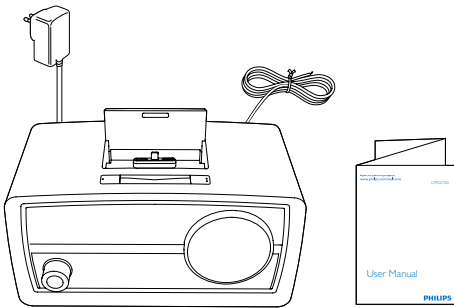
Inleiding

Met dit product kunt u:

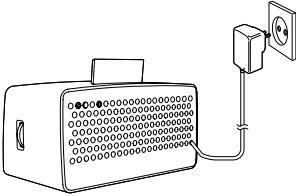
- naar audio van uw iPod/iPhone of een extern apparaat luisteren,
- de iPod of iPhone opladen,
- naar FM-radiozenders luisteren, en
- geleidelijk wakker worden met verschillende alarmbronnen.

Wat zit er in de doos?

Controleer de inhoud van het pakket:



3 Stroom aansluiten



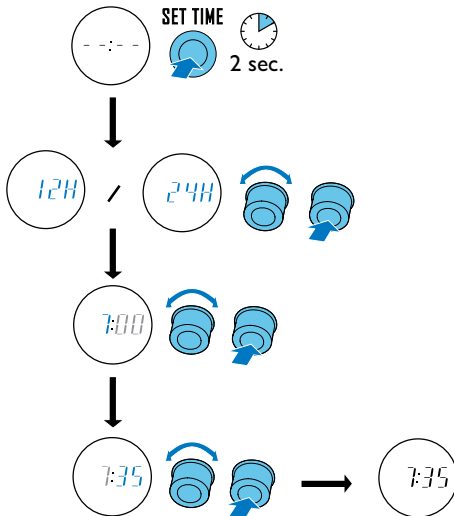
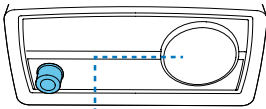
Steek de stekker in het stopcontact.

- ↳ Het apparaat wordt overgeschakeld naar de stand-bymodus en de klok wordt weergegeven (als deze is ingesteld).
- Druk herhaaldelijk op de knop om een bron te kiezen of het apparaat weer in stand-bymodus te zetten.
- Als er gedurende 15 minuten geen audio van de iPod/iPhone of van het externe apparaat is overgebracht, wordt op het apparaat automatisch de stand-bymodus ingeschakeld.

4 De klok instellen

Opmerking

- Om de klok handmatig in te stellen, schakelt u het product eerst over naar de stand-bymodus.



- 1 Houd in stand-bymodus **SET TIME** aan de achterzijde van het apparaat gedurende twee seconden ingedrukt.
↳ **[12H]** (12-uursnotatie) of **[24H]** (24-uursnotatie) begint te knipperen.
- 2 Draai aan de knop om een tijdnotatie te kiezen en druk dan op de knop om te bevestigen.
↳ De uurscijfers gaan knipperen.

- 3 Draai aan de knop om het uur in te stellen en druk dan op de knop om te bevestigen.
↳ De minuten gaan knipperen.
- 4 Draai aan de knop om de minuten in te stellen en druk dan op de knop om te bevestigen.
↳ De ingestelde klok wordt weergegeven.

Tip

- Het apparaat synchroniseert de klok automatisch met de iPod/iPhone wanneer de iPod/iPhone in het station is geplaatst en wordt herkend.

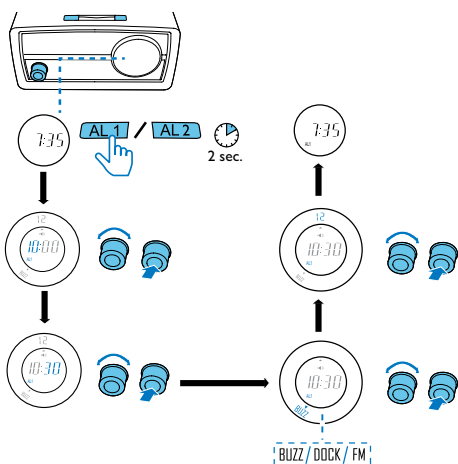
5 De alarmtimer gebruiken

Een alarm instellen

Opmerking

- Controleer of u de klok correct hebt ingesteld.

U kunt twee alarmen instellen.



- 1 Houd **AL1/AL2** langer dan twee seconden ingedrukt om de modus voor het instellen van het alarm te activeren.
 - ↳ De huidige alarmtijd (indien ingesteld) wordt weergegeven.
 - ↳ De uren en het alarmpictogram beginnen te knipperen.
- 2 Draai aan de knop om het uur in te stellen.
- 3 Druk ter bevestiging op de knop.
 - ↳ De minuten gaan knipperen.

- 4 Herhaal stappen 2 en 3 om de minuten in te stellen, een alarmbron te kiezen (**[BUZZ]**, **[DOCK]** of **[FM]**) en het alarmvolume in te stellen.
 - ↳ Het overeenkomstige alarmpictogram gaat branden.

Opmerking

- Als iPod/iPhone als alarmbron is geselecteerd terwijl er geen iPod/iPhone is aangesloten, schakelt het apparaat over naar de zoemerfunctie.
- De geleidelijke alarmfunctie is beschikbaar voor **[DOCK]** en **[FM]** bron.

De alarmtimer activeren/deactiveren

- 1 Druk op **AL1** (of **AL2**) om de alarminstellingen weer te geven.
- 2 Druk herhaaldelijk op **AL1** (of **AL2**) om **[ON]** of **[OFF]** te selecteren.
 - **[ON]**: de alarmtimer is geactiveerd.
 - **[OFF]**: de alarmtimer is gedeactiveerd.
 - ↳ **AL1** (of **AL2**) wordt weergegeven wanneer de alarmtimer is geactiveerd.
 - ↳ **AL1** (of **AL2**) verdwijnt wanneer de alarmtimer is gedeactiveerd.

Sluimerfunctie

- Druk als het alarm afgaat op **SNOOZE**.
- ↳ Het alarm wordt na 9 minuten herhaald.

Het alarm onderbreken

- Druk als het alarm afgaat op **AL1** (of **AL2**).
- ↳ Het alarm wordt onderbroken en wordt de dag erop om dezelfde tijd herhaald.

6 Het dock gebruiken

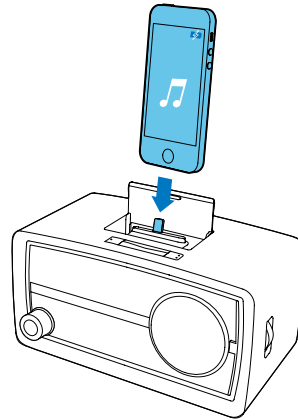
U kunt via dit apparaat luisteren naar audio van een compatibele iPod/iPhone.

Compatibele iPod/iPhone-modellen

Het apparaat ondersteunt de volgende iPod- en iPhone-modellen.

Bestemd voor

- iPod touch (5e generatie)
- iPod nano (7e generatie)
- iPhone 5

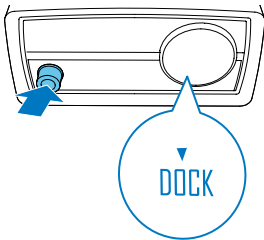


↳ De gedockte iPod/iPhone wordt automatisch opgeladen.

3 Speel audio op de iPod/iPhone af.

Audio beluisteren

1 Druk herhaaldelijk op de knop om de modus **[DOCK]** te kiezen.



2 Plaats uw iPod/iPhone in het station.

7 Naar de radio luisteren

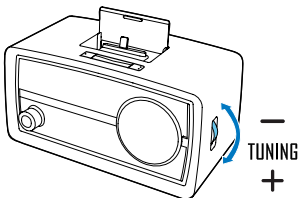
Opmerking

- Houd het apparaat uit de buurt van andere elektronische apparaten om radiostoring te vermijden.
- Voor betere ontvangst plaatst u de iPod/iPhone niet in het station wanneer u naar de radio luistert. Trek de FM-antenne helemaal uit en pas de positie aan.

1 Druk herhaaldelijk op de knop om **[FM]** als bron te selecteren.

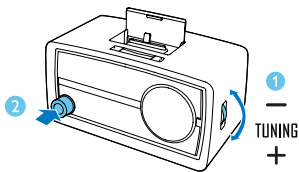
2 Radiozenders kunt u handmatig of automatisch zoeken.

Handmatig naar radiozenders zoeken:



- Draai aan **TUNING** tot de frequentie of het doelstation wordt weergegeven.

Automatisch naar radiozenders zoeken:

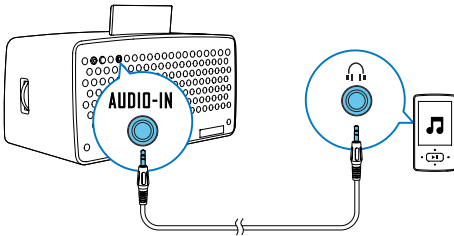


- Draai aan **TUNING** en druk dan binnen twee seconden op de knop.
↳ De radio wordt automatisch afgestemd op een zender met een sterk ontvangstsignaal.

8 Muziek van een extern apparaat afspelen

Opmerking

- Het apparaat wordt automatisch overgeschakeld naar de **AUX**-modus wanneer een audio-invoer kabel wordt verbonden.



- 1 Verbind een audio-invoer kabel met aan beide einden een aansluiting van 3,5 mm op
 - de **AUDIO IN**-aansluiting op de achterzijde van dit product en
 - de hoofdtelefoonaansluiting op een extern apparaat.
- 2 Speel audio af op het externe apparaat (zie de gebruikershandleiding van het apparaat).

9 De sleeptimer gebruiken

Druk herhaaldelijk op **SLEEP** op de achterzijde van het product om een periode (in minuten) te kiezen.

- ↳ Wanneer de sleeptimer is geactiveerd, wordt **zZ** weergegeven.
- ↳ Het apparaat wordt automatisch overgeschakeld naar stand-bymodus nadat de ingestelde periode is verstreken.
- Om de sleeptimer te deactiveren, drukt u herhaaldelijk op **SLEEP** totdat **[OFF]** (uit) verschijnt.

15 → 30 → 60 → 90 → 120
↑ off ↓

10 Volume aanpassen

Tijdens het afspelen kunt u aan de knop draaien om het volume in te stellen.



Opmerking

- Wanneer een alarm afgaat, is het niet mogelijk het volume aan te passen.

11 Helderheid aanpassen

Druk in de stand-bymodus herhaaldelijk op **BRIGHTNESS** om de helderheid van het display in te stellen: hoog, gemiddeld of laag.



12 Productinformatie



Opmerking

- Productinformatie kan zonder voorafgaande kennisgeving worden gewijzigd.

Versterker

Nominaal uitgangsvermogen	4 W RMS
Signaal-ruisverhouding	> 67 dBA
Harmonische vervorming	< 1%
Audio-ingang (MP3 LINK)	0,6 V RMS 20.000 ohm

Tuner (FM)

Frequentiebereik	87,5 - 108 MHz
Frequentierooster	50 kHz
Gevoeligheid	
– mono, signaal-ruisverhouding 26 dB	< 22 dBu
– stereo, signaal-ruisverhouding 46 dB	< 43 dBu
Zoekgevoeligheid	> 28 dBf
Harmonische vervorming	< 2%
Signaal-ruisverhouding	> 55 dB

Algemene informatie

Netspanningsadapter	Modelnr.: OH-1015A0592000U1-VDE Merksnaam: Philips Invoer: 100-240 V~, 50/60 Hz, 350 mA; Uitvoer: 5,9 V = 2 A
Stroomverbruik in werking	10 W
Stroomverbruik in stand-by	< 1 W
Afmetingen:	
- Apparaat (b x h x d)	245 x 123 x 122 mm
Gewicht:	
- Apparaat	1,1 kg

13 Problemen oplossen



Waarschuwing

- Verwijder de behuizing van dit product nooit.

Probeer het apparaat nooit zelf te repareren. Hierdoor wordt de garantie ongeldig. Als er zich problemen voordoen bij het gebruik van dit product, controleer dan het volgende voordat u om service vraagt. Als het probleem onopgelost blijft, gaat u naar de website van Philips (www.philips.com/support). Als u contact opneemt met Philips, zorg er dan voor dat u het product, het modelnummer en het serienummer bij de hand hebt.

Geen stroom

- Controleer of de stekker van het apparaat goed in het stopcontact zit.
- Zorg ervoor dat er stroom op het stopcontact staat.

Geen geluid

- Pas het volume aan.

Slechte radio-ontvangst

- Vergroot de afstand tussen het apparaat en uw TV of videorecorder.
- Trek de FM-antenne volledig uit.

Het alarm functioneert niet

- Stel de klok/alarm correct in.

Klok/alarminstellingen gewist

- Er is een stroomstoring geweest of het netsnoer is eruit geweest.
- Stel de klok/het alarm opnieuw in.

14 Kennisgeving

Eventuele wijzigingen of modificaties aan het apparaat die niet uitdrukkelijk zijn goedgekeurd door Philips Consumer Lifestyle kunnen tot gevolg hebben dat gebruikers het recht verliezen het apparaat te gebruiken.

Compliance



Dit product voldoet aan de vereisten met betrekking tot radiostoring van de Europese Unie.

Symbool klasse II apparatuur:



KLASSE II apparaat met dubbele isolatie en zonder aarding.

De zorg voor het milieu



Uw product is vervaardigd van kwalitatief hoogwaardige materialen en onderdelen die kunnen worden gerecycleerd en herbruikt.



Als u op uw product een symbool met een doorgekruiste afvalcontainer ziet, betekent dit dat het product valt onder de EU-richtlijn 2002/96/EG. Win inlichtingen in over de manier

waarop elektrische en elektronische producten in uw regio gescheiden worden ingezameld. Neem bij de verwijdering van oude producten de lokale wetgeving in acht en doe deze producten niet bij het gewone huishoudelijke afval.

Als u oude producten correct verwijdert, voorkomt u negatieve gevolgen voor het milieu en de volksgezondheid.

Milieu-informatie

Er is geen overbodig verpakkingsmateriaal gebruikt. We hebben ervoor gezorgd dat de verpakking gemakkelijk kan worden gescheiden in drie materialen: karton (de doos), polystyreen (buffer) en polyethyleen (zakken en afdekking). Het systeem bestaat uit materialen die kunnen worden gerecycled en opnieuw kunnen worden gebruikt wanneer het wordt gedemonteerd door een gespecialiseerd bedrijf. Houd u aan de plaatselijke regelgeving inzake het weggooien van verpakkingsmateriaal, lege batterijen en oude apparatuur.

Handelsmerkverklaring

Made for



iPod



iPhone

"Bestemd voor iPod" en "Bestemd voor iPhone" willen zeggen dat een elektronisch accessoire is ontworpen om te worden aangesloten op een iPod of iPhone en door de ontwikkelaar is gecertificeerd en aan de prestatiecriteria van Apple voldoet. Apple is niet verantwoordelijk voor de bediening van dit apparaat en of het apparaat al dan niet voldoet aan de richtlijnen met betrekking tot veiligheid en regelgeving. Het gebruik van dit accessoire met een iPod of iPhone kan de draadloze werking beïnvloeden. iPod en iPhone zijn handelsmerken van Apple Inc., geregistreerd in de Verenigde Staten en andere landen.

Copyright

2013 © Koninklijke Philips Electronics N.V.
Specificaties kunnen zonder voorafgaande kennisgeving worden gewijzigd. Handelsmerken zijn eigendom van Koninklijke Philips Electronics N.V. of hun respectieve eigenaars. Philips behoudt zich het recht voor om op elk gewenst moment producten te wijzigen en is hierbij niet verplicht eerdere leveringen aan te passen.



Specifications are subject to change without notice
© 2013 Koninklijke Philips Electronics N.V.
All rights reserved.

ORD2105_12_UM_V1.0

