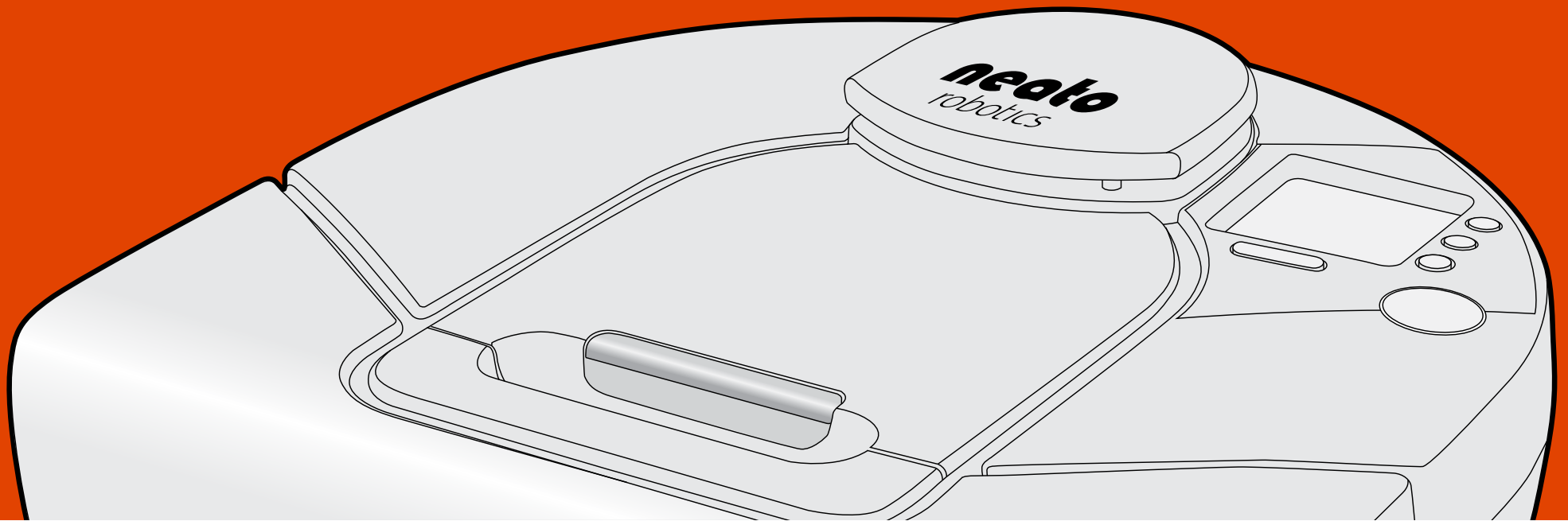


MØD DIN **NEATO** • UW **NEATO**
• TAPAA **NEATO** • MØT **NEATO**
• BEKANTA DIG MED DIN **NEATO**



VI INTRODUCERER NEATO-ROBOTTEN

Tillykke med din nye hjemmerobot! Neato-robotten er klar til at gå i gang med støvsugningen – så du ikke behøver. I denne vejledning præsenterer vi Neato-robotens funktioner og giver dig nogle vigtige tips om indstilling og vedligeholdelse af robotten.

Husk, at du skal registrere din Neato-robot på www.neatorobotics.com for at aktivere garantien og modtage produktopdateringer og gode tilbud.

Lad Neato klare støvsugningen. Hvordan vil du tilbringe din fritid?

Gå til side 1

MAAK KENNIS MET NEATO

Bedankt voor uw aanschaf van uw nieuwe robot voor thuis! Neato wil maar al te graag beginnen met stofzuigen, zodat u dat niet hoeft te doen. In deze handleiding worden de mogelijkheden van Neato beschreven en vindt u enkele belangrijke instructies over het installeren en onderhouden van uw robot.

Vergeet niet uw Neato te registreren op www.neatorobotics.com om uw garantie te activeren en productupdates en speciale aanbiedingen te ontvangen.

Laat het stofzuigen over aan Neato. Wat gaat u doen met uw vrije tijd?

Ga naar pagina 5

ESITTELYSSÄ NEATO

Onnittelut uuden kotirobotin hankinnasta! Neato odottaa innolla imuroinnin aloittamista, jotta sinä voisit lopettaa imuroinnin. Tämä opas esittelee Neaton toiminnot ja antaa tärkeitä robotin käyttöönottoon ja kunnossapitoon liittyviä vinkkejä.

Muistathan myös aktivoida takuun rekisteröimällä Neato-robotin osoitteessa www.neatorobotics.com. Saat lisäksi tuotepäivityksiä ja erikoistarjouksia.

Jätä imurointi Neatolle. Mitä sinä aiot tehdä vapaa-ajallasi?

Siirry sivulle 9

INTRODUKSJON AV NEATO

Gratulerer med den nye hjemmeroboten din! Neato gleder seg til å begynne å støvsuge – slik at du ikke trenger å gjøre det. Denne veiledningen introduserer Neatos funksjoner og gir deg noen viktige tips for oppsett og vedlikehold av roboten.

Ikke glem å registrere Neato på www.neatorobotics.com for å aktivere garantien og motta produktopdateringer og spesialtilbud.

La Neato ta seg av støvsugningen. Hva vil du gjøre med tiden du sparer?

Gå til side 13

PRESENTATION AV NEATO

Grattis till din nya hemmarobot! Neato vill gärna sätta igång och dammsuga – så att du slipper. Den här guiden presenterar Neatos funktioner och ger dig några viktiga fingervisningar om hur du installerar och underhåller din robot.

Och glöm inte att registrera din Neato på www.neatorobotics.com för att aktivera garantin och för att få produktupdateringar och specialerbjudanden.

Låt Neato ta hand om dammsugningen. Vad ska du göra med all din lediga tid?

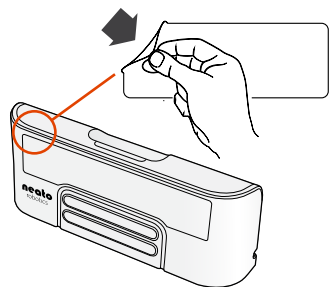
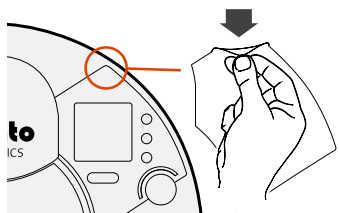
Gå till sida 17

SÅDAN INDSTILLER DU DIN NEATO

Du kan se billeder af robotdelene på indersiden af bagomslaget.

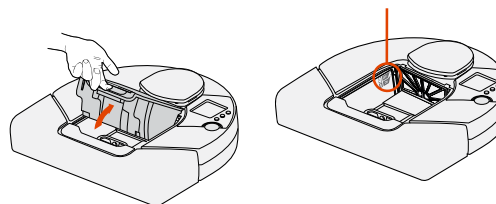
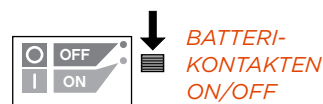
1

VIGTIGT! Fjern beskyttelsesfilmen fra Neato-robotens skærm og opladerbasen. Hvis filmen ikke fjernes, vil robotten muligvis ikke være i stand til at se dit hjem eller finde opladerbasen.



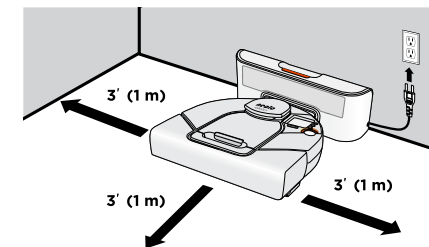
2

VIGTIGT! Åbn affaldsposen, og tryk **NED** på batterikontakten ON/OFF.



3

Vælg en stikkontakt i væggen, der har en sikkerhedsafstand på 1 meter på begge sider af og foran opladerbasen. Dette hjælper din robot med at finde opladerbasen.



Sæt strømkablet i stikkontakten, og skub opladerbasen op imod væggen. Stil den runde side af din Neato-robot op imod metalkontakterne på opladerbasen.

4

Find dit sprog vha. pilene på højre side af skærmen.

Tryk på knappen **SELECT (VÆLG)** under skærmen for at vælge et sprog.



OPLADNING OG OPTIMERING AF BATTERIET

- Før du anvender din Neato-robot, skal du oplade enheden natten over – i ca. 12 timer.
- VIGTIGT!** Du får mest ud af dit batteri ved at oplade og aflade det helt to eller tre gange.
- Opbevar altid din Neato-robot i opladerbasen, når du er færdig med at gøre rent.

Statuslys



LYSER GRØNT

Fuldt opladet og klar til rengøring.

BLINKER GRØNT

Oplader, batteri ikke fuldt opladet, kan udføre rengøring.


BLINKER GULT

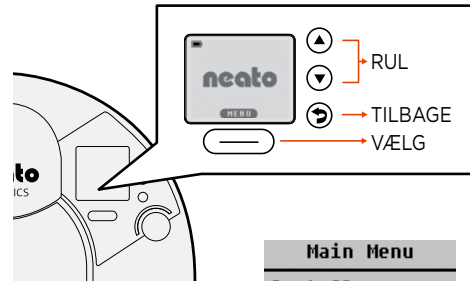
Oplader, er endnu ikke klar til rengøring.

LYSER GULT

Fejl, se meddelelse på skærm.

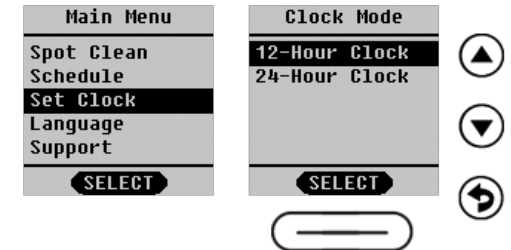
KONFIGURATION AF DIN NEATO

- Aktiver Neato ved at trykke på knappen.  Det kan tage enheden et par sekunder at aktivere.
- På startskærmen skal du trykke på knappen **SELECT (VÆLG)** for at gå til **MENU (MENU)**.



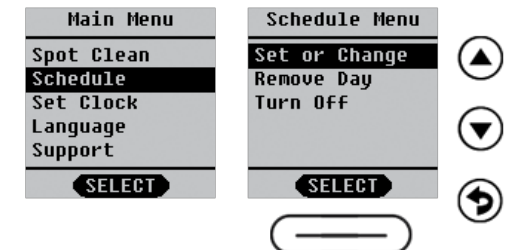
Ur

- Vælg **Set Clock (Indstil tid)**, og følg skærmen for at indstille klokkeslæt.



Skema

- Vælg **Schedule (Tidsplan)**.
- Vælg **Set or Change (Vælg el. skift)**, og følg skærmene for at planlægge rengøring.



SÅDAN GØR DU DIT HJEM NEATO-VENLIGT

- Ryd området for små genstande som legetøj og tøj. Møbler udgør ikke et problem. Bind kabler, gardiner og andre lavthængende genstande op.
- Læg de medfølgende grænsemarkører ud for at holde robotten ude af de områder, hvor du ikke ønsker, at den skal gøre rent. De kan skæres til, så de passer.
- **VIGTIGT!** Hold robotten væk fra væsker og våde områder. Flyt eller tildæk skåle til kæledyr og plantebakker.
- Anvend kun Neato-robotten indendørs. Robotten er ikke designet til udendørs rengøring og må ikke udsættes for temperaturer under frysepunktet.
- Vær opmærksom på, at blanke overflader og sorte gulve kan forvirre robotten.

SÅDAN ANVENDER DU DIN NEATO

Aktivering


- Tryk på knappen  for at aktivere din Neato.

Start rengøring

- RENGØR hus -
Tryk på knappen  for at rengøre huset.
- RENGØR sted -
Vælg **Spot Clean (Pletrengøring)** i **MAIN menu (Hovedmenuen)** for at rengøre et areal på 1,2 m x 1,8 m foran din Neato.

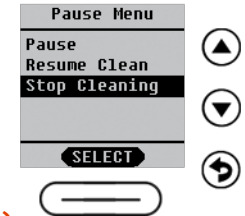


Hold pause i rengøringen

- Tryk på knappen .

Stop rengøring

- Tryk på knappen .
- Tryk på pilene for at markere **Stop Cleaning (Stop rengøring)**.
- Tryk på **SELECT (VÆLG)** vha. knappen under skærmen på menuen **PAUSE (Pause)** eller menuen **RESUME (Fortsæt)**.



Dvale

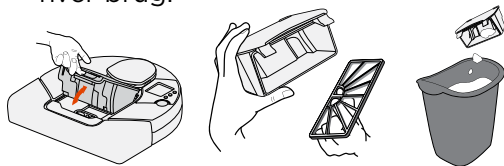
- Hold knappen  nede i 5 sekunder for at sætte din Neato i "dvale".

VEDLIGEHOJDELSE AF DIN NEATO

VIGTIGT! Robotten har behov for løbende vedligeholdelse for at sikre, at den fungerer korrekt.

Affaldspose og filtre

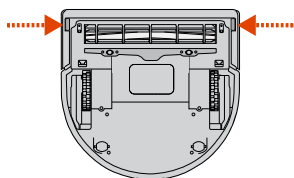
- Tøm affaldsposen, og rens filteret samt ventilationsveje/åbninger efter hver brug.



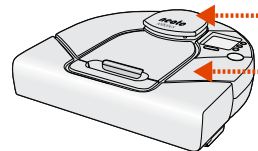
- Udskift filteret i affaldsposen ca. hver anden måned.

Sensorer

- Brug en tør vatpind til at rense de to dropsensorvinduer på robotens underside.

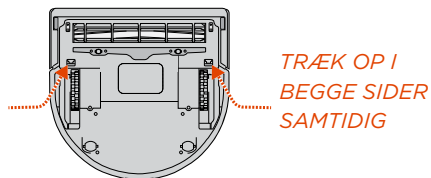


- Rengør den øverste del af robotten og området omkring den øverste del af laseren med en fugtig bomuldsklud.



Børster

- Fjern dækslet over børsten ved at trække op i begge sider.



- Fjern hår og snavs fra børsten og børstens kanter (fjern dækslerne i enderne, og rengør dem uden at miste lejerne).
- Isæt børsten og dækslet over børsten igen.

REGISTRERING AF ROBOTTEN OG HJÆLP

Se www.neatorobotics.com

- Registrer din Neato for at holde dig opdateret med softwareudgivelser og gode tilbud.
- Find nyttig information, herunder ofte stillede spørgsmål samt tips og tricks til optimal drift.

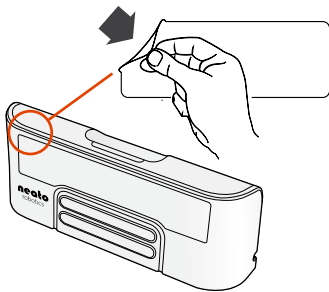
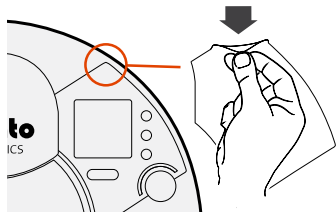
GARANTI

Se www.neatorobotics.com for garantioplysninger.

UW NEATO INSTALLEREN Aan de binnenkant van de achterklep vindt u afbeeldingen van de robotonderdelen.

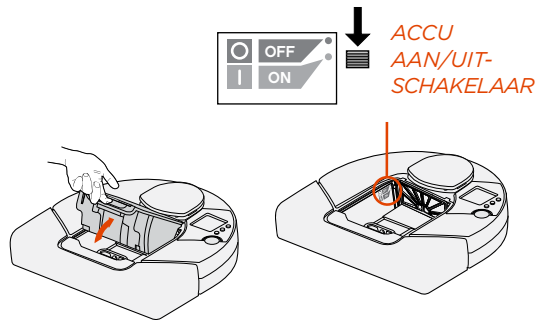
1

BELANGRIJK! Verwijder de beschermfolie van het scherm van de Neato en het laadstation. Als u de folie niet verwijdert, kan het zijn dat de robot uw huis niet ziet of het laadstation niet vindt.



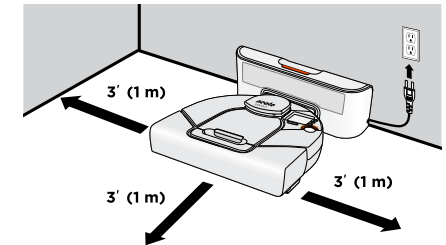
2

BELANGRIJK! Open de stofopvangbak en druk de aan/uit-schakelaar van de accu **OMLAAG**.



3

Kies een stopcontact met 1 meter vrije ruimte aan beide kanten en de voorkant van het laadstation. Hierdoor kan uw robot het laadstation vinden.



Steek de stroomkabel in het stopcontact en duw het laadstation tegen de muur. Plaats de afgeronde zijde van de Neato tegen de metalen contactpunten op het laadstation.

4

Zoek uw taal met behulp van de pijltoetsen aan de rechterkant van het scherm.

Druk op de toets **SELECT (Selecteren)** onder het scherm om de taal te kiezen.



DE ACCU LADEN EN OPTIMALISEREN

- Voor het eerste gebruik moet u uw Neato een halve dag, circa 12 uur, laten opladen.
- BELANGRIJK!** De accu gaat het langste mee als u deze twee of drie keer volledig laadt en weer ontlad.
- Plaats uw Neato altijd terug op het laadstation wanneer u klaar bent met stofzuigen.

Statuslampjes



BRANDT GROEN

Accu is volledig opgeladen, robot is klaar om te reinigen.

KNIPPERT GROEN

Accu wordt opgeladen, robot kan reinigen.

KNIPPERT ORANJE

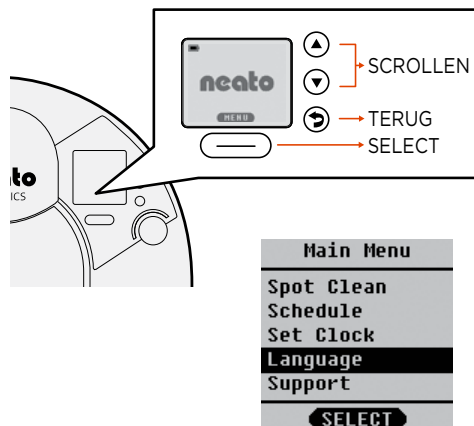
Accu wordt opgeladen, robot kan nog niet reinigen.

BRANDT ORANJE

Fout, zie bericht op scherm.

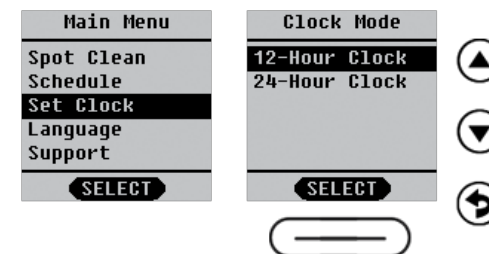
UW NEATO CONFIGUREREN

- Activeer de Neato door te drukken op de toets . Het kan enkele seconden duren voordat de robot is geactiveerd.
- Druk in het startscherm op de toets **SELECT (Selecteren)** om het **MENU** te openen.



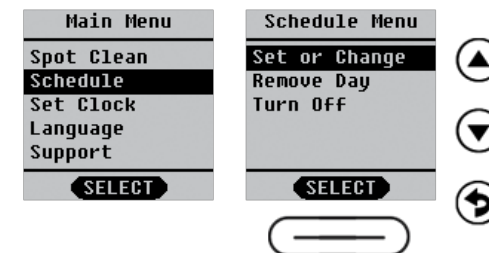
Klok

- Selecteer **Set Clock (Instell. Tijd)** en volg het scherm om de tijd in te stellen.



Planning

- Selecteer **Schedule (Plannen)**.
- Kies **Set or Change (Nieuw/wijzig.)** en volg het scherm om de reiniging te plannen.




UW HUIS OPTIMAAL INRICHTEN VOOR UW NEATO

- Laat kleine voorwerpen zoals speelgoed en kleren niet slingeren. Meubilair is geen probleem. Bind kabels, gordijnen en andere laaghangende voorwerpen vast.
- Als u niet wilt dat de robot bepaalde vertrekken binnengaat, stelt u grensmarkeringen in die in het pakket zijn meegeleverd. U kunt deze op maat snijden.
- **BELANGRIJK!** Houd uw robot uit de buurt van vloeistoffen en natte ondergronden. Verplaats of bedek drink- of voerbakken van huisdieren en plantenpotten of -bakken.
- Laat uw Neato alleen binnenshuis stofzuigen. De robot is niet ontworpen voor gebruik buitenshuis of bij temperaturen onder het vriespunt.
- Houd er rekening mee dat uw robot glanzende oppervlakken en zwarte vloeren mogelijk niet goed herkent.

UW NEATO GEBRUIKEN

Activeren


- Druk op de toets  om uw Neato te activeren.

Reinigen starten

- Het huis REINIGEN - Druk op de toets  om het huis te reinigen.
- Plaats REINIGEN - Kies **Spot Clean (Plaats. rein.)** in het **hoofdmenu** om een gebied van 1,2 bij 1,8 meter vóór uw Neato te reinigen.

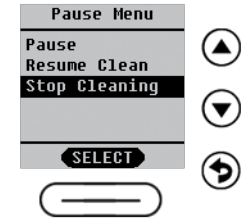


Reinigen onderbreken

- Druk op de toets .

Reinigen stoppen

- Druk op de toets .
- Selecteer met behulp van de pijltoetsen **Stop Cleaning (Stop reinigen)**.
- Druk op de toets **SELECT (Selecteren)** onderaan op het scherm in het **MENUPause (Pauze)** of het **MENU Resume (Hervatten)**.



Slaapstand

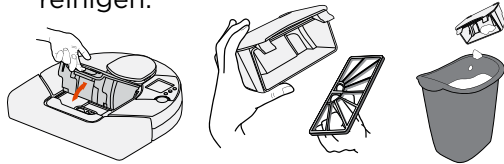
- Houd de toets  5 seconden ingedrukt om uw Neato te deactiveren.

UW NEATO ONDERHOUDEN

BELANGRIJK! Uw robot vereist periodiek onderhoud zodat deze betrouwbaar blijft werken.

Stofopvangbak en filters

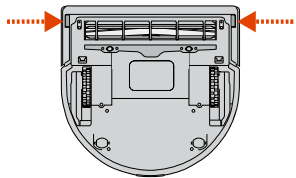
- Na elk gebruik moet u de stofopvangbak legen en het filter en de luchtopeningen en -kanalen reinigen.



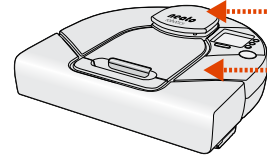
- Vervang het filter in de stofopvangbak minstens elke twee maanden.

Sensoren

- Gebruik een droog wattenstaafje om de openingen van de twee anti-valsensoren aan de onderkant van de robot te reinigen.

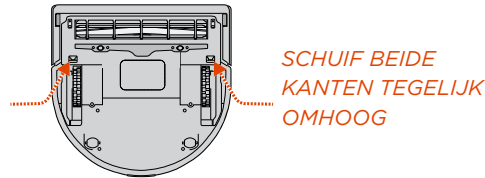


- Reinig de bovenkant van de robot en het gebied rond de laserbovenkant met een vochtige katoenen doek.



Borstels

- Verwijder de kap van de borstel door deze aan beide kanten omhoog te schuiven.



- Verwijder haren en vuil van de borstel en de borsteluiteinden (verwijder de doppen en reinig deze, maar zorg dat u de lagers niet kwijtraakt.)
- Plaats de borstel en de kap van de borstel terug.

UW ROBOT REGISTREREN EN ONDERSTEUNING KRIJGEN

Ga naar www.neatorobotics.com

- Registreer uw Neato om op de hoogte te blijven van software-releases en speciale aanbiedingen.
- Lees meer nuttige informatie, inclusief veelgestelde vragen en tips en trucs voor een optimale werking.

GARANTIE

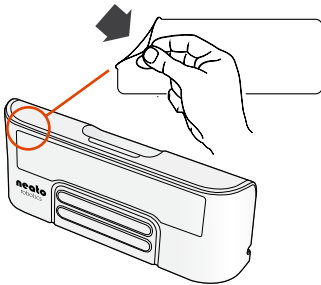
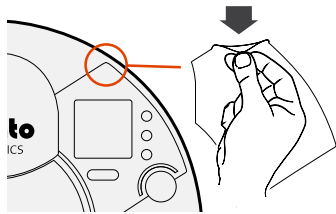
Ga naar www.neatorobotics.com voor garantie-informatie.

NEATON KÄYTTÖNOTTO

Oppaan takakannen sisäpuolella on kuvia, joissa näkyvät robotin osat.

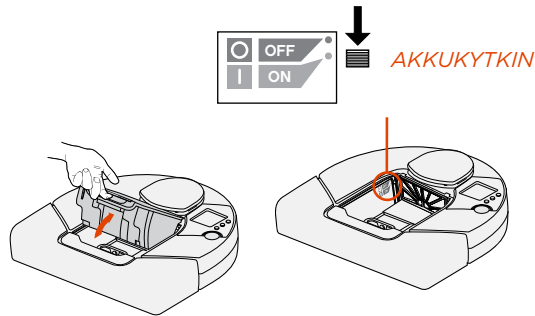
1

TÄRKEÄÄ! Irrota suojakalvo Neaton näytöstä ja latausasemasta. Jos kalvot jätetään paikoilleen, robotti ei ehkä näe kotiasi oikein tai löydä latausasemaa.



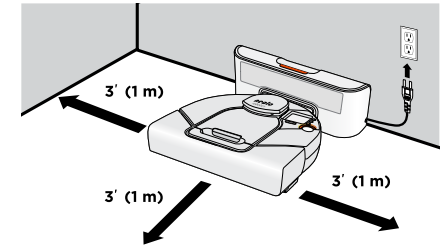
2

TÄRKEÄÄ! Avaa säiliö ja paina akkukytkin **ALAS**.



3

Valitse pistorasia, jonka kummallakin puolella ja latausaseman edessä on yksi metri tilaa. Näin robotin on helpompi löytää latausasema.



Kytke virtajohto ja työnnä latausasema seinää vasten. Aseta Neaton kaareva puoli latausaseman metalliliittimiä vasten.

4

Etsi haluttu kieli käyttämällä näytön oikealla puolella olevia nuolipainikkeita.

Valitse kieli painamalla näytön alapuolella olevaa **SELECT** (**VALITSE**) -painiketta.



AKUN LATAUS JA OPTIMOINTI

- Ennen käyttöä lataa Neatoa yön yli: noin 12 tuntia.
- TÄRKEÄÄ!** Akku on parhaassa toimintakunnossa, kun sen on annettu latautua ja purkautua kokonaan kaksi tai kolme kertaa.
- Aseta Neato aina takaisin latausasemaan, kun imurointi on valmis.



Tilavalot

TASAISESTI PALAVA VIHREÄ VALO

Täyteen ladattu. Imurointi voidaan aloittaa.

VILKKUVA VIHREÄ VALO

Latautuu parhaillaan. Ei täyteen ladattu, mutta imurointi voidaan aloittaa.

VILKKUVA ORANSSI VALO

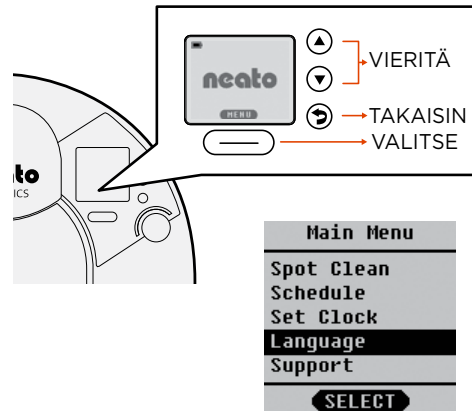
Latautuu, mutta imurointia ei voi vielä aloittaa.

TASAISESTI PALAVA ORANSSI VALO

Virhe: katso näytön viesti.

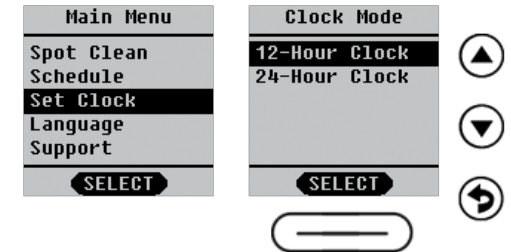
NEATON MÄÄRITYS

- Herätä Neato painamalla **START** -painiketta. Heräämiseen voi mennä muutama sekunti.
- Siirry **MENUUN (VALIKKOON)** painamalla alkunäytössä **SELECT (VALITSE)** -painiketta.



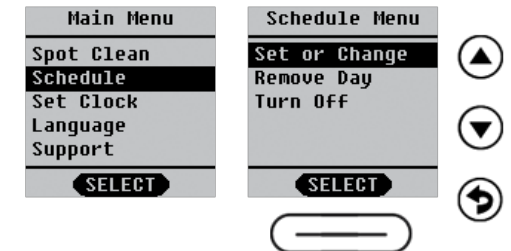
Kello

- Valitse **Set Clock (Aseta kello)** ja aseta aika noudattamalla näyttöjen ohjeita.



Aikataulu

- Valitse **Schedule (Aikataulu)**.
- Valitse **Set or Change (Aseta/ muuta)** ja aseta imuroinnin aikataulu noudattamalla näyttöjen ohjeita.




KODIN VALMISTELU NEATOLLE SOPIVAKSI


- Tyhjennä alue pienistä esineistä, kuten leluista ja vaatteista. Kalusteet eivät haittaa. Sido johdot, verhot ja muut alhaalla roikkuvat esineet.
- Robotin pääsy tietyille alueille voidaan estää toimitukseen kuuluvilla rajamerkeillä. Ne voidaan leikata sopivan kokoisiksi.
- **TÄRKEÄÄ!** Pidä robotti etäällä nesteistä ja märistä alueista. Siirrä tai peitä lemmikkien juomakulhot ja kasviruukut.
- Pidä Neato sisätiloissa. Sitä ei ole tarkoitettu ulkona tapahtuvaan imurointiin tai pakkaseen.
- Kiiltävät pinnat ja mustat lattiat saattavat sekoittaa robotin toiminnan.

NEATON KÄYTTÖ

Herätys

- Herätä Neato painamalla  -painiketta.

Imuroinnin aloitus

- IMUROI asunto -
Imuroi asunto painamalla  -painiketta.
- IMUROI tahra -
Imuroi Neaton edessä oleva 1,2 x 1,8 metrin kokoinen alue valitsemalla **Spot Clean (Tahrapuhd.) MAIN menusta (Päävalikosta)**.

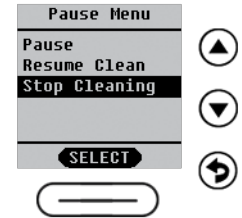


Imuroinnin keskeytys


- Paina  -painiketta.

Imuroinnin lopetus

- Paina  -painiketta.
- Korosta **Stop Cleaning (Lopeta imur.)** painamalla nuolinäppäimiä.
- Paina **SELECT (VALITSE) PAUSE Menu (Taukovalikon)** tai **RESUME Menu (Jatkovalikon)** näytön alla olevalla painikkeella.



Unitila

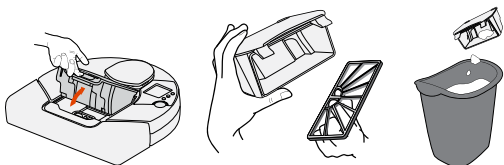
Laita Neato "nukkumaan" pitämällä  -painiketta painettuna viiden sekunnin ajan.

NEATON KUNNOSSAPITO

TÄRKEÄÄ! Robotin luotettava toiminta edellyttää säännöllistä kunnossapitoa.

Säiliö ja suodattimet

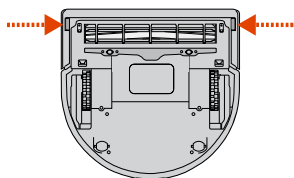
- Tyhjennä säiliö ja puhdista suodattimet sekä ilmanottoaukot aina käytön jälkeen.



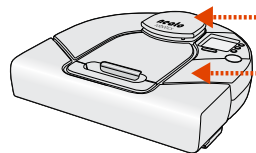
- Vaihda säiliön suodatin yhden tai kahden kuukauden välein.

Anturit

- Puhdista robotin pohjassa olevat kaksi anturiruutua kuivalla vanupuikolla.

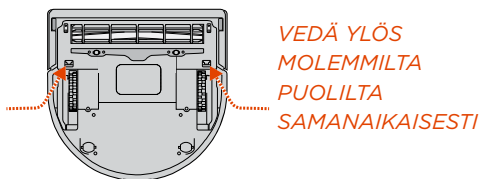


- Puhdista robotin yläpuoli ja laserpään ympärillä oleva alue kostealla puuvillaliinalla.



Harjat

- Irrota harjan suojus vetämällä sitä ylös molemmilta puolilta.



- Poista karvat ja lika harjasta ja harjanpäistä (poista päätehuput ja puhdista ne, mutta älä kadota laakereita).
- Aseta harja paikalleen ja aseta suojus sen päälle.

ROBOTIN REKISTERÖINTI JA OHJEIDEN SAAMINEN

Siirry osoitteeseen www.neatorobotics.com.

- Rekisteröi Neato ja pysy ajan tasalla ohjelmistojulkaisuista ja erikoistarjouksista.
- Saatavilla on myös hyödyllisiä tietoja, kuten usein kysytyjä kysymyksiä ja vinkkejä optimaalisen toiminnan saavuttamiseen.

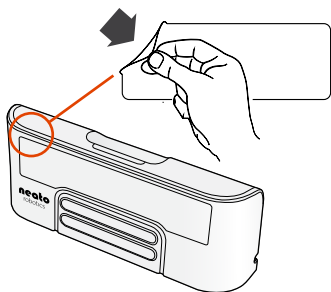
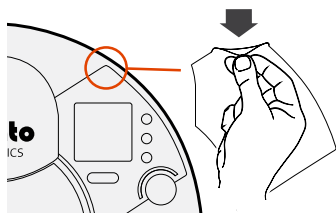
TAKUU

Osoitteesta www.neatorobotics.com saa lisätietoja takuusta.

SLIK SETTER DU OPP NEATO *Innsiden av baksideomslaget viser bilder av robotdelene.*

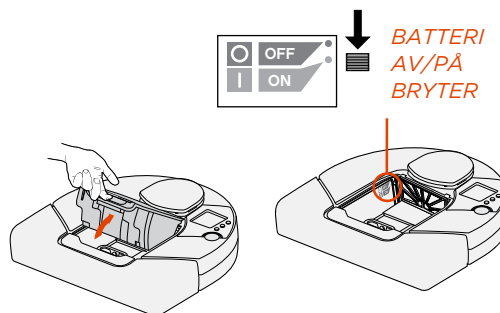
1

VIKTIG! Fjern den beskyttende folien fra Neatos skjerm og ladebase. Hvis folien sitter på, vil roboten kanskje ikke klare å se hjemmet ditt eller finne ladebasen.



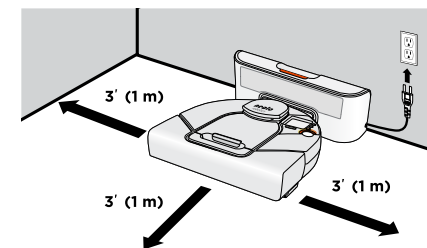
2

VIKTIG! Åpne smussbeholderen og trykk **NED** AV/PÅ-bryteren for batteriet.



3

Velg en stikkontakt som har 1 m (3 fot) klaring på begge sider og foran ladebasen. Dette gjør det lettere for roboten å finne ladebasen.



Sett i strømledningen og dytt ladebasen mot vegg. Plasser den avrundede siden av Neato mot metallkontaktene på ladebasen.

4

Finn språket ditt ved hjelp av piltastene til høyre for skjermen.

Trykk på **SELECT (VELG)**-knappen under skjermen for å velge språk.



LADE OG OPTIMALISERE BATTERIET

- Før første gangs bruk må du lade Neato over natten – cirka 12 timer.
- **VIKTIG!** For å få mest mulig ut av batteriet må du lade det fullstendig opp og så ut to til tre ganger.
- Sett alltid Neato tilbake på ladebasen når du er ferdig med rengjøringen.

Statuslamper



KONTINUERLIG GRØNT

Fullladet og klar til rengjøring.

BLINKENDE GRØNT

Lader, batteriet er ikke fulladet, kan rengjøre.

BLINKENDE GULT

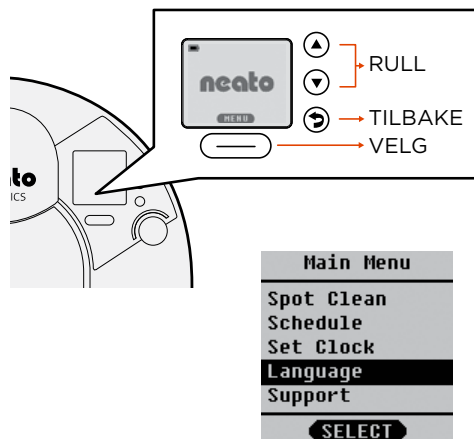
Lader, kan ikke rengjøre ennå.

KONTINUERLIG GULT

Feil, se melding på skjerm.

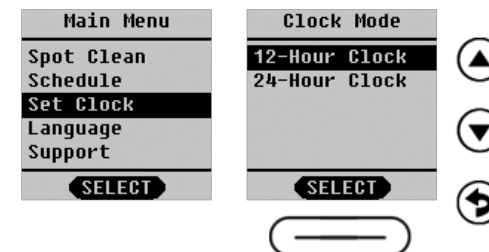
KONFIGURERE NEATO

- Vekk Neato ved å trykke på **START** -knappen. Den kan trenge et par sekunder på å våkne.
- Fra startskjermen trykker du på **SELECT (VELG)**-knappen for å komme til **MENU (MENY)**.



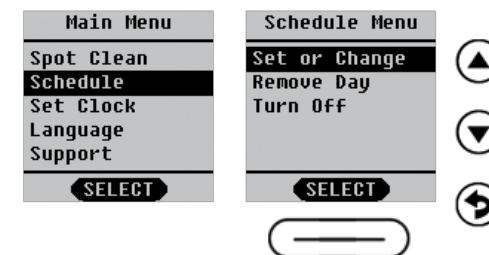
Klokke

- Velg **Set Clock (Still klokken)** og følg skjermbildene for å stille klokken.



Plan

- Velg **Schedule (Timeplan)**.
- Velg **Set or Change (Still/endre)** og følg skjermbildene for å planlegge rengjøring.




GJØR HJEMMET DITT NEATO-VENNLIG

- Tøm området for små gjenstander som leker og klær. Møbler er OK. Bind opp ledninger, gardiner og andre lavhengende gjenstander.
- For å holde roboten borte fra steder du ikke vil at den skal gå, sett ned grensemarkeringene som er inkludert i pakken. Du kan klippe dem til passende størrelse.
- **VIKTIG!** Hold roboten borte fra væsker og våte områder. Flytt eller dekk til skåler for kjæledyr og potteplanter.
- Hold Neato inne i huset. Den er ikke laget for rengjøring utendørs eller temperaturer under frysepunktet.
- Vær oppmerksom på at blanke overflater og svarte gulv kan forvirre roboten.

BRUK AV NEATO

Vekke

- Trykk på knappen merket  for å «vekke» Neato.

Start rengjøring

- RENGJØR Hus
Trykk på knappen

merket  for å rengjøre huset.



- RENGJØR Sted -
Velg **Spot Clean (RENGJØR Sted) (HOVEDMENYEN)** for å rengjøre en 1,2 m x 1,8 m (4 x 6 fot) stor firkant foran Neato.

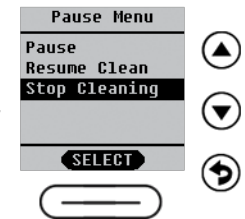


Stans rengjøring midlertidig


- Trykk på  -knappen.

Stopp rengjøring

- Trykk på  -knappen.
- Trykk på piltastene for å merke av for **Stop Cleaning (Stopp rengjøring)**.
- Trykk på **SELECT (VELG)** ved hjelp av knappen under skjermen på **PAUSE Menu (PAUSE-menyen)** eller **RESUME Menu (GJENOPPTA-menyen)**.



Hvile

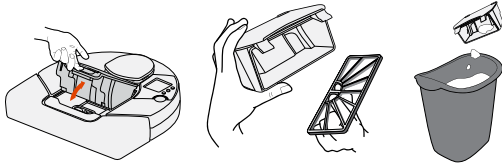
Hold nede  -knappen i 5 sekunder for å sette Neato i hvilemodus.

VEDLIKEHOLD AV NEATO

VIKTIG! Roboten trenger regelmessig vedlikehold for å fungere pålitelig.

Smussbeholder og filtre

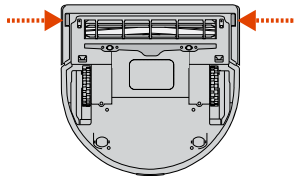
- Etter hver bruk må smussbeholderen tømmes og filterets luftveier/-åpninger rengjøres



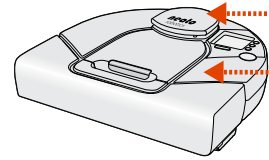
- Skift filteret i smussbeholderen hver måned til annenhver måned.

Følere

- Bruk en tørr bomullsdott for å rengjøre de to følervindue på bunnen av roboten.

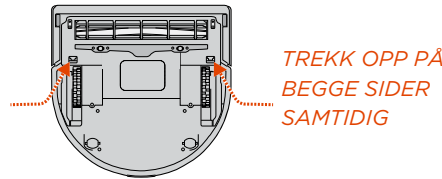


- Rengjør overdelen av roboten og området rundt laseroverdelen med en fuktig bomullsklut.



Børster

- Fjern vernet over børsten ved å trekke opp på begge sider.



- Fjern hår og smuss fra børsten og børsteendene (Fjern endestykkene og rengjør dem. Vær forsiktig så du ikke mister lagrene.)
- Sett børsten og børstevernet på plass igjen.

REGISTRERE ROBOTEN OG FÅ HJELP

Besøk www.neatorobotics.com

- Registrer Neato for å holde deg oppdatert om programvareutgivelser og spesialtilbud.
- Finn mer nyttig informasjon, ofte stilte spørsmål og tips og triks for optimal drift.

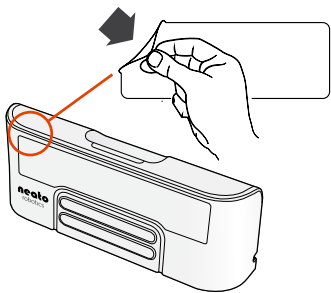
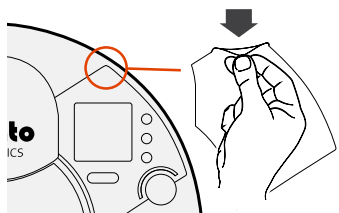
GARANTI

Besøk www.neatorobotics.com for garantiinformasjon.

INSTALLERA NEATO *Bilder på robotens delar finns på insidan av det bakre omslaget.*

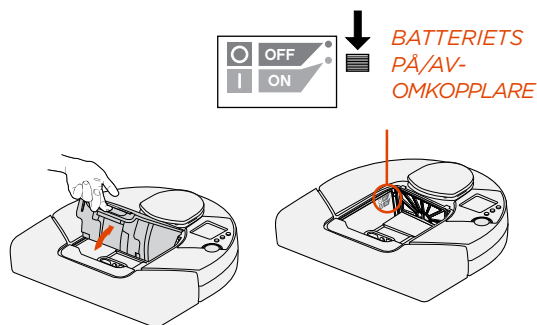
1

OBSERVERA! Ta bort skyddsfilmerna från Neatos skärm och från laddningsstationen. Om skyddsfilmerna får sitta kvar kan roboten få svårt att se ditt hem eller hitta sin laddningsstation.



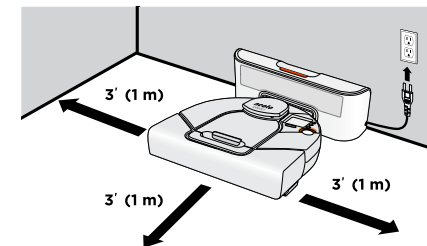
2

OBSERVERA! Öppna dammbehållaren och tryck **NER** batteriets PÅ/AV-omkopplare.



3

Välj ett vägguttag som har 1 meter fritt utrymme på båda sidor om och framför laddningsstationen. Detta hjälper roboten att hitta till laddningsstationen.



Anslut strömkabeln och ställ laddningsstationen mot väggen. Placera den runda sidan av roboten mot metallkontakterna på laddningsstationen.

4

Leta upp ditt språk med hjälp av pilarna till höger på skärmen.

Tryck på knappen **SELECT (VÄLJ)** under skärmen för att välja ett språk.



LADDA OCH OPTIMERA BATTERIET

- Ladda Neato över natten före användning – i ca 12 timmar.
- OBSERVERA!** För att batteriet ska fungera på bästa sätt ska du ladda det och låta det laddas ur helt och hållet två till tre gånger.
- Sätt alltid tillbaka Neato på laddningsstationen när du är klar med rengöringen.

Statuslampor



STADIGT GRÖNT LJUS

Fulladdad och redo att rengöra.

BLINKANDE GRÖNT LJUS

Håller på att ladda, batteriet inte fulladdat, kan rengöra.

BLINKANDE GULT LJUS

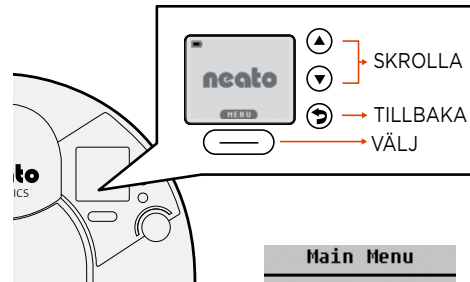
Laddar, kan inte rengöra ännu.

STADIGT GULT LJUS

Ett fel har uppstått, se meddelande på skärmen.

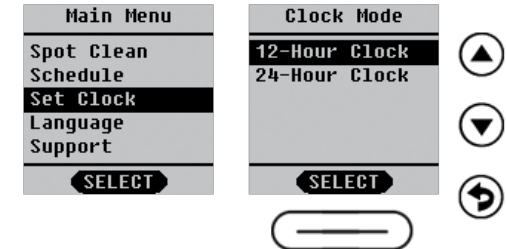
KONFIGURERA NEATO

- Väck Neato genom att trycka på knappen **START**. Det kan ta några sekunder innan den vaknar.
- Tryck på knappen **SELECT (VÄLJ)** på startskärmen för att komma till **MENU (MENY)**.



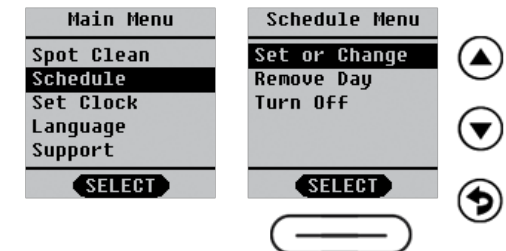
Klocka

- Välj **Set Clock (Ställa in tid)** och följ skärmarna för att ställa in tiden.



Schema

- Välj **Schedule (Timer)**.
- Välj **Set or Change (Ny/ändra)** och följ skärmarna för att schemalägga rengöringen.




GÖR DITT HEM NEATO-VÄNLIGT


- Plocka undan småsaker som leksaker och kläder – möbler är OK. Bind upp sladdar, gardiner och andra lågt hängande föremål.
- Du kan hålla roboten borta från platser där du inte vill att den ska röra sig genom att placera ut gränsmarkörerna som medföljer i förpackningen. Du kan skära av dem så att de passar ditt hem.
- **OBSERVERA!** Låt inte roboten komma i kontakt med vätskor och våta områden. Flytta undan eller täck över matskålar för husdjur och krukfat.
- Använd endast Neato inomhus. Den är inte utformad för rengöring utomhus eller för temperaturer under fryspunkten.
- Tänk på att blanka ytor och svarta golv kan göra roboten förvirrad.

ANVÄNDA NEATO

Väckning


- Tryck på knappen  för att "väcka" Neato.

Börja rengöra


- RENGÖR hus:
Tryck på knappen  för att rengöra huset.
- RENGÖR punkt:
Välj **Spot Clean (Punktrengör)** på **MAIN menu (Huvudmeny)** för att rengöra en 1,2 m x 1,8 m stor ruta framför Neato.

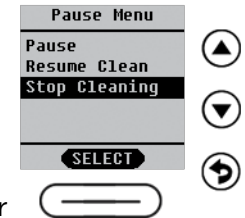


Pausa rengöring

- Tryck på knappen .

Avbryt rengöring

- Tryck på knappen .
- Markera **Stop Cleaning (Avbryt rengör.)** genom att trycka på pilarna.
- Tryck på knappen **SELECT (VÄLJ)** under skärmen på antingen **PAUSE Menu (Pausa meny)** eller **RESUME Menu (Återupp. meny)**.



Viloläge

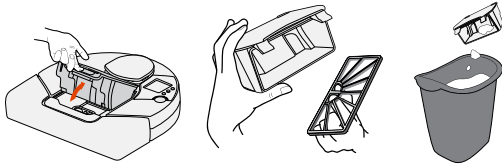
- Håll knappen  nedtryckt i 5 sekunder för att sätta Neato i viloläge.

UNDERHÅLLA NEATO

OBSERVERA! Roboten behöver regelbundet underhåll för att fungera tillförlitligt.

Dammbehållare och filter

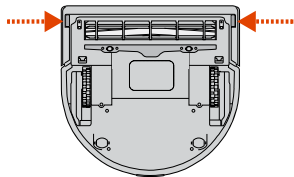
- Töm dammbehållaren och rengör filtret och lufthål/öppningar efter varje användning.



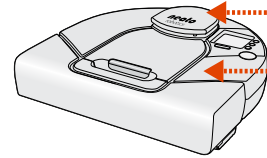
- Byt filter i dammbehållaren en gång i månaden eller varannan månad.

Sensorer

- Använd en torr bomullspinne för att rengöra de två fallsensorfönstren på undersidan av roboten.

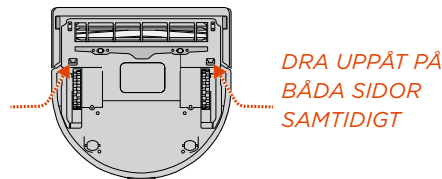


- Rengör ovansidan av roboten och området runt laserns ovansida med en fuktig bomullstrasa.



Borstar

- Ta bort skyddet över borsten genom att dra uppåt på båda sidor.



- Ta bort hår och damm från borsten och borständerna (ta bort ändkåporna och rengör dem, och se till att du inte tappar bort lagren).
- Sätt tillbaka borsten och skyddet över borsten.

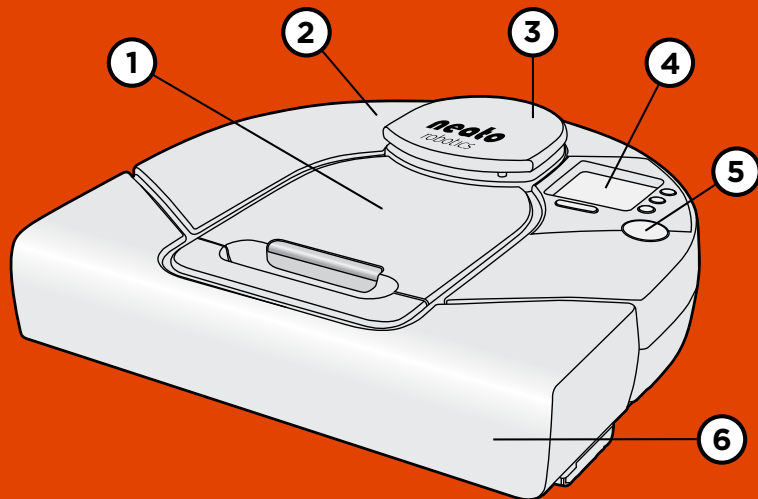
REGISTRERA DIN ROBOT OCH FÅ HJÄLP

Gå till www.neatorobotics.com.

- Registrera din Neato för att hålla dig uppdaterad om ny programvara och specialerbjudanden.
- Du hittar också annan användbar information, inklusive vanliga frågor och svar, samt tips och knep för optimal drift.

GARANTI

Gå till www.neatorobotics.com för garantiinformation.



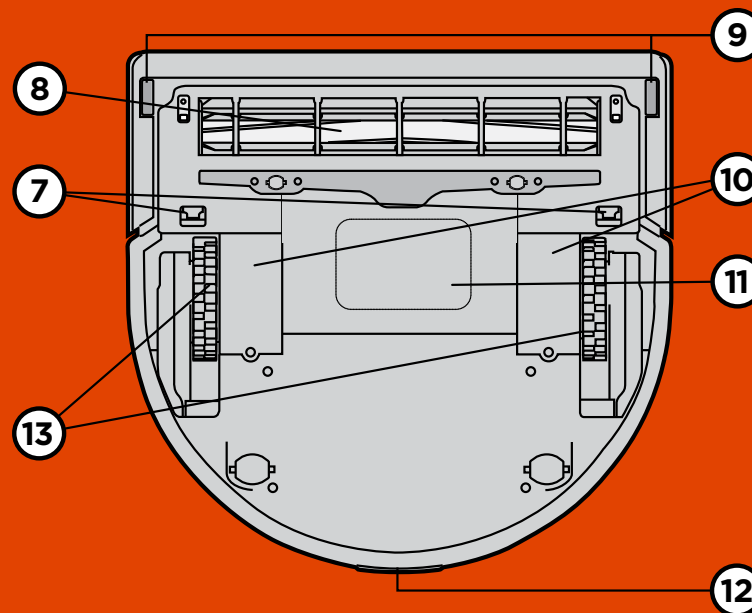
DANSK - 1) Affaldspose 2) Øverste del af robotten 3) Øverste del af laseren 4) Skærm 5) Start-knap 6) Stødfanger

NEDERL. - NL - 1) Stofopvangbak 2) Bovenkant robot 3) Bovenkant laser 4) Scherm 5) Startknop 6) Bumper

SUOMI - 1) Säiliö 2) Robotin yläosa 3) Laserpää 4) Näyttö 5) Aloituspainike 6) Puskuri

NORSK - 1) Smussbeholder 2) Robotoverdel 3) Laseroverdel 4) Skjerm 5) Startknapp 6) Støtfanger

SVENSKA - 1) Dammbehållare 2) Robotens ovansida 3) Laserns ovansida 4) Skärm 5) Startknapp 6) Stötfångare



DANSK - 7) Fane for børstedæksel 8) Børste 9) Dropsensorvindue 10) Batteridæksel 11) Serienummertmærkat 12) Opladningskontakter 13) Hjul

NEDERL. - NL - 7) Tab borstelkap 8) Borstel 9) Opening voor anti-valsensor 10) Accuklep 11) Serienummerlabel 12) Laadcontactpunten 13) Wiel

SUOMI - 7) Harjan suojaliuska 8) Harja 9) Pohjan anturiruutu 10) Akkulokeron kansi 11) Sarjanumerotarra 12) Latausliittimet 13) Pyörä

NORSK - 7) Børsteverntapp 8) Børste 9) Støtsensor Vindu 10) Batterideksel 11) Etikett med serienummer 12) Ladekontakter 13) Hjul

SVENSKA - 7) Bortskyddsflik 8) Borste 9) Fallsensorfönster 10) Batterilucka 11) Etikett med serienummer 12) Laddningskontakter 13) Hjul



neatorobotics.com | Neato Robotics, Inc., 8100 Jarvis Avenue, Suite 100, Newark, CA 94560 USA